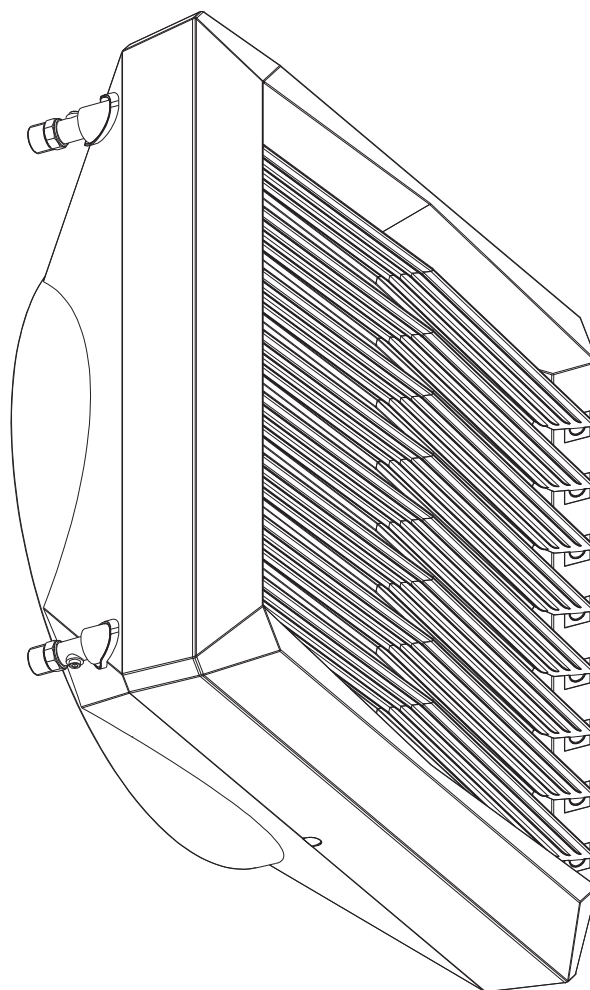


VOLCANO VR Mini
VOLCANO VR Mini 3
VOLCANO VR1
VOLCANO VR2
VOLCANO VR3
VOLCANO VR4
VOLCANO VR-D



VOLCANO



- PL SCHEMATY ELEKTRYCZNE
- KZ ЭЛЕКТРИЧЕСКИЕ СХЕМЫ, СИСТЕМЫ УПРАВЛЕНИЯ
- UA ЕЛЕКТРИЧНІ СХЕМИ, СИСТЕМИ УПРАВЛІННЯ
- EN ELECTRIC DIAGRAMS, CONTROL SYSTEMS
- HU ELEKTROMOS KAPCSOLÁSOK, SZABÁLYZÁSI RENDSZEREK
- EE ELEKTRISKEEMID, JUHTSÜSTEEMID
- RO SCHEME ELECTRIC, SISTEME DE CONTROL
- LT ELEKTROS SCHEMOS, VALDYMO SISTEMOS
- LV ELEKTRISKĀS SHĒMAS, VADĪBAS SISTĒMAS
- CZ ELEKTRICKÁ SCHÉMATA, OVLÁDACÍ SYSTÉMY
- DE ELEKTRISCHE SCHALTPLÄNE
- ITA SCHEMI ELETTRICI, SISTEMI DI CONTROLLO
- FR SCHEMAS ELECTRIQUES

Check us on



VR-ver. 3.1 (07.2023)

PL

SPIS TREŚCI

- 1.1. Podłączenie Volcano VR Mini, VR Mini 3, VR1, VR2, VR3, VR4, VR-D z silnikiem 3 biegowym do sterownika ściennego WING/VR
- 1.2. Podłączenie Volcano VR Mini, VR1, VR2, VR3 z silnikiem 3 biegowym do sterownika ściennego WING/VR z silownikiem zaworu
- 1.3. Podłączenie Volcano VR Mini, VR Mini 3, VR1, VR2, VR3, VR4, VR-D z silnikiem 3 biegowym do termostatu VR
2. Podłączenie Volcano VR Mini, VR Mini 3, VR1, VR2, VR3, VR4, VR-D z silnikiem 3 biegowym z regulatorem ARW3.0
- 3.1. Podłączenie Volcano VR Mini, VR Mini 3, VR1, VR2, VR3, VR4, VR-D z silnikiem EC ze sterownikiem HMI VR
- 3.2. Podłączenie Volcano VR Mini, VR1, VR2, VR3 z silnikiem EC ze sterownikiem HMI VR i silownikiem zaworu
- 3.3. Podłączenie Volcano VR-D z silnikiem EC ze sterownikiem HMI VR
- 3.4. Podłączenie Volcano VR Mini, VR1, VR2, VR3 z silnikiem EC ze sterownikiem HMI VR, silownikiem zaworu i czujnikiem pomiaru temperatury
- 3.5. Podłączenie Volcano VR-D z silnikiem EC ze sterownikiem HMI VR i czujnikiem pomiaru temperatury
4. Podłączenie Volcano VR Mini, VR Mini 3, VR1, VR2, VR3, VR4, VR-D z silnikiem EC z regulatorem obrotów 0-10V
- 5.1. Podłączenie Volcano VR Mini, VR Mini 3, VR1, VR2, VR3, VR4, VR-D z silnikiem EC z regulatorem obrotów 0-10V
- 5.2. Podłączenie Volcano VR Mini, VR Mini 3, VR1, VR2, VR3, VR4, VR-D z silnikiem EC z regulatorem obrotów 0-10V i czujnikiem pomiaru temperatury
6. Połączenie bez automatyki
7. PODSTAWOWE INFORMACJE
- 7.1. Montaż
- 7.2. Przykład instalacji hydraulicznej
- 7.3. Podłączenie zasilania elektrycznego
8. PRZEGLĄDY I KONCERWACJE

KZ

СОДЕРЖАНИЕ

- 1.1. Подключение агрегатов Volcano VR Mini, VR Mini 3, VR1, VR2, VR3, VR4, VR-D с трехкоротными электродвигателями к настенному контроллеру WING/VR
- 1.2. Подключение агрегатов Volcano VR Mini, VR1, VR2, VR3 с трехкоротными электродвигателями к настенному контроллеру WING/VR с сервоприводом клапана
- 1.3. Подключение агрегатов Volcano VR Mini, VR Mini 3, VR1, VR2, VR3, VR4, VR-D с трехкоротными электродвигателями к терmostату VR
2. Подключение агрегатов Volcano VR Mini, VR Mini 3, VR1, VR2, VR3, VR4, VR-D с трехкоротными электродвигателями к регулятору скорости ARW3.0
- 3.1. Подключение агрегатов Volcano VR Mini, VR Mini 3, VR1, VR2, VR3, VR4, VR-D с EC-двигателями к контроллеру HMI VR
- 3.2. Подключение агрегатов Volcano VR Mini, VR1, VR2, VR3 с EC-двигателями к контроллеру HMI VR и сервоприводу клапана
- 3.3. Подключение агрегатов Volcano VR-D с EC-двигателями к контроллеру HMI VR
- 3.4. Подключение агрегатов Volcano VR Mini, VR1, VR2, VR3 с EC-двигателями к контроллеру HMI VR, сервоприводу клапана и к датчику температуры
- 3.5. Подключение агрегатов Volcano VR Mini, VR1, VR2, VR3 с EC-двигателями к контроллеру HMI VR и температурному датчику
4. Подключение агрегатов Volcano VR Mini, VR Mini 3, VR1, VR2, VR3, VR4, VR-D с EC-двигателями к 0-10V speed controller
- 5.1. Подключение агрегатов Volcano VR Mini, VR Mini 3, VR1, VR2, VR3, VR4, VR-D с EC-двигателями к 0-10V
- 5.2. Подключение агрегатов Volcano VR Mini, VR Mini 3, VR1, VR2, VR3, VR4, VR-D с EC-двигателями к 0-10V и температурному датчику
6. Соединение без автоматики
7. ОСНОВНАЯ ИНФОРМАЦИЯ
- 7.1. Монтаж
- 7.2. Пример обвязки по воде
- 7.3. Подключение электрпитания
8. ОСМОТРЫ, ТЕХНИЧЕСКОЕ ОБСЛУЖИВАНИЕ И КОНСЕРВАЦИЯ

UA

ЗМІСТ

- 1.1. Підключення Volcano VR Mini, VR Mini 3, VR1, VR2, VR3, VR4, VR-D з трьохшвидкісним двигуном до настінного контролера WING/VR
- 1.2. Підключення Volcano VR Mini, VR1, VR2, VR3 з трьохшвидкісним двигуном до настінного контролера WING/VR з клапаном з сервоприводом
- 1.3. Підключення Volcano VR Mini, VR Mini 3, VR1, VR2, VR3, VR4, VR-D з трьохшвидкісним двигуном до Термостат VR
2. Підключення Volcano VR Mini, VR Mini 3, VR1, VR2, VR3, VR4, VR-D з трьохшвидкісним двигуном до регулятора частоти обертів вентилятора - ARW3.0
- 3.1. Підключення Volcano VR Mini, VR Mini 3, VR1, VR2, VR3, VR4, VR-D з EC двигуном до настінного контролера HMI VR
- 3.2. Підключення Volcano VR Mini, VR1, VR2, VR3 з EC двигуном до настінного контролера HMI VR та клапана з сервоприводом
- 3.3. Підключення Volcano VR-D з EC двигуном до настінного контролера HMI VR
- 3.4. Підключення Volcano VR Mini, VR1, VR2, VR3 з EC двигуном до настінного контролера HMI VR, клапана з сервоприводом та датчика температури
- 3.5. Підключення Volcano VR-D з EC двигуном до настінного контролера HMI VR та датчика температури
4. Підключення Volcano VR Mini, VR Mini 3, VR1, VR2, VR3, VR4, VR-D з EC двигуном до регулятора частоти обертів вентилятора 0-10В
- 5.1. Підключення Volcano VR Mini, VR Mini 3, VR1, VR2, VR3, VR4, VR-D з EC двигуном до регулятора частоти обертів вентилятора 0-10В
- 5.2. Підключення Volcano VR Mini, VR Mini 3, VR1, VR2, VR3, VR4, VR-D з EC двигуном до регулятора частоти обертів вентилятора 0-10В та датчика температури
6. Підключення без автоматики
7. ІНСПЕКЦІЇ І ТЕХНІЧНЕ ОБСЛУГОВУВАННЯ

EN

TABLE OF CONTENTS

- 1.1. Connection of Volcano VR Mini, VR Mini 3, VR1, VR2, VR3, VR4, VR-D with 3-speeds motor to the wall-mounted controller WING/VR
- 1.2. Connection of Volcano VR Mini, VR1, VR2, VR3 with 3-speeds motor to the wall-mounted controller WING/VR with the valve actuator
- 1.3. Connection of Volcano VR Mini, VR Mini 3, VR1, VR2, VR3, VR4, VR-D with 3-speeds motor to the thermostat VR
2. Connection of Volcano VR Mini, VR Mini 3, VR1, VR2, VR3, VR4, VR-D with 3-speeds motor to the speed controller -ARW3.0

- 3.1. Connection of Volcano VR Mini, VR Mini 3, VR1, VR2, VR3, VR4, VR-D with EC motor to the HMI VR controller
- 3.2. Connection of Volcano VR Mini, VR1, VR2, VR3 with EC motor to the HMI VR controller and valve actuator
- 3.3. Connection of Volcano VR-D with EC motor to the HMI VR controller
- 3.4. Connection of Volcano VR Mini, VR1, VR2, VR3 with EC motor to the HMI VR controller, valve actuator and temperature sensor
- 3.5. Connection of Volcano VR-D with EC motor to the HMI VR controller and temperature sensor
4. Connection of Volcano VR Mini, VR Mini 3, VR1, VR2, VR3, VR4, VR-D with EC motor to the 0-10V speed controller
- 5.1. Connection of Volcano VR Mini, VR Mini 3, VR1, VR2, VR3, VR4, VR-D with EC motor to the 0-10V speed controller
- 5.2. Connection of Volcano VR Mini, VR Mini 3, VR1, VR2, VR3, VR4, VR-D with EC motor to the 0-10V speed controller and temperature sensor
6. Connection without automatics
7. BASIC INFORMATION
- 7.1. Assembly
- 7.2. Example of a hydraulic system
- 7.3. Connecting to the power supply
8. INSPECTIONS AND MAINTENANCE

HU

TARTALOMJEGYZÉK

- 1.1. VR-Mini, VR1, VR2, VR3, vagy VR-D csatlakoztatása 3 állású motorral és a WING/VR fal szabályzóhoz
- 1.2. Volcano VR Mini, VR1, VR2, VR3, csatlakoztatása 3 állású motorral a WING/VR fal szabályzóhoz.
- 1.3. VR-Mini, VR1, VR2, VR3, vagy VR-D csatlakoztatása 3 állású motorral és a VR Termostát szabályzóhoz
2. VR-Mini, VR1, VR2, VR3, vagy VR-D csatlakoztatása 3 állású motorral a fordulatszám szabályzóhoz - ARW3.0
- 3.1. Volcano VR Mini, VR Mini 3, VR1, VR2, VR3, VR4, VR-D EC motoros csatlakoztatása HMI VR vezérlőhöz.
- 3.2. Volcano VR Mini, VR1, VR2, VR3, EC motoros csatlakoztatása HMI VR vezérlőhöz és szelep és szeleppozitívhoz
- 3.3. Volcano VR-D csatlakoztatása EC motorral a HMI VR vezérlőhöz
- 4.4. Volcano VR Mini, VR1, VR2, VR3 EC motoros csatlakoztatása HMI VR vezérlőhöz, szelep és szeleppozitívhoz
- 4.5. Volcano VR-D EC motoros csatlakoztása a HMI VR vezérlőhöz és hőérzékelőhöz
4. Volcano VR Mini, VR Mini 3, VR1, VR2, VR3, VR4, VR-D EC motoros csatlakoztása 0-10V fordulatszám szabályzóhoz
- 5.1. Volcano VR Mini, VR Mini 3, VR1, VR2, VR3, VR4, VR-D EC motoros csatlakoztása 0-10V fordulatszám szabályzóhoz
- 5.2. Volcano VR Mini, VR Mini 3, VR1, VR2, VR3, VR4, VR-D EC motoros csatlakoztása 0-10V fordulatszám szabályzóhoz vezérlőhöz és hőérzékelőhöz
6. Csatlakozások automatika nélkül
7. ELLENŐRZÉS ÉS KARBANTARTÁS

EE

SISUKORD

- 1.1. Kolmekiiruselise mootoriga Volcano VR Mini, VR Mini 3, VR1, VR2, VR3, VR4, VR-D ühendamine seinal paigaldatava regulaatoriga WING/VR
- 1.2. Kolmekiiruselise mootoriga Volcano VR Mini, VR1, VR2, VR3 ühendamine seinal paigaldatava regulaatoriga WING/VR ja klapijamiga
- 1.3. Kolmekiiruselise mootoriga Volcano VR Mini, VR Mini 3, VR1, VR2, VR3, VR4, VR-D ühendamine seinal termostaat VR
2. Kolmekiiruselise mootoriga Volcano VR Mini, VR Mini 3, VR1, VR2, VR3, VR4, VR-D ühendamine kiiruseregulaatoriga ARW3.0
- 3.1. EC-mootoriga Volcano VR Mini, VR Mini 3, VR1, VR2, VR3, VR4, VR-D ühendamine regulaatoriga HMI VR
- 3.2. EC-mootoriga Volcano VR Mini, VR1, VR2, VR3 ühendamine regulaatoriga HMI VR ja klapijamiga
- 3.3. EC-mootoriga Volcano VR-D ühendamine regulaatoriga HMI VR
- 3.4. EC-mootoriga Volcano VR Mini, VR1, VR2, VR3 ühendamine regulaatoriga HMI VR, klapijamiga ja temperatuuranduriga
- 3.5. EC-mootoriga Volcano VR-D ühendamine regulaatoriga HMI VR ja temperatuuranduriga
4. EC-mootoriga Volcano VR Mini, VR Mini 3, VR1, VR2, VR3, VR4, VR-D ühendamine 0-10 V kiiruseregulaatoriga
- 5.1. EC-mootoriga Volcano VR Mini, VR Mini 3, VR1, VR2, VR3, VR4, VR-D ühendamine 0-10 V kiiruseregulaatoriga
- 5.2. EC-mootoriga Volcano VR Mini, VR Mini 3, VR1, VR2, VR3, VR4, VR-D ühendamine 0-10 V kiiruseregulaatoriga ja temperatuuranduriga
6. Sujujngimas be automatikos
7. ÜLEVÄATUS JA HOOLDUS

RO

CUPRINS

- 1.1. Conectarea Volcano VR Mini, VR Mini 3, VR1, VR2, VR3, VR4, VR-D cu motor cu 3 trepte la controller-ul WING/VR
- 1.2. Conectarea Volcano VR Mini, VR1, VR2, VR3 cu motor cu 3 trepte la controller-ul WING/VR cu vana cu 2 cai cu servomotor
- 1.3. Conectarea Volcano VR Mini, VR Mini 3, VR1, VR2, VR3, VR4, VR-D cu motor cu 3 trepte la termostat VR
2. Conectarea Volcano VR Mini, VR Mini 3, VR1, VR2, VR3, VR4, VR-D cu motor cu 3 trepte la regulatorul de viteza - ARW3.0
- 3.1. Conectarea aerotermei Volcano VR Mini, VR Mini 3, VR1, VR2, VR3, VR4, VR-D cu motor CE la controller-ul HMI VR
- 3.2. Conectarea aerotermei Volcano VR Mini, VR1, VR2, VR3 cu motor CE la controller-ul HMI VR si vana cu 2 cai cu servomotor
- 3.3. Conectarea Volcano VR-D cu motor CE la controller-ul HMI VR
- 3.4. Conectarea aerotermei Volcano VR Mini, VR1, VR2, VR3 cu motor CE la controller-ul HMI VR, vana cu 2 cai cu servomotor si senzoz de temperatura
- 3.5. Conectarea Volcano VR-D cu motor CE la controller-ul HMI VR si senzoz de temperatura
4. Conectarea Volcano VR Mini, VR Mini 3, VR1, VR2, VR3, VR4, VR-D cu motor CE la regulator de viteza 0-10V
- 5.1. Conectarea Volcano VR Mini, VR Mini 3, VR1, VR2, VR3, VR4, VR-D cu motor CE la regulator de viteza 0-10V
- 5.2. Conectarea Volcano VR Mini, VR Mini 3, VR1, VR2, VR3, VR4, VR-D cu motor CE la regulator de viteza 0-10V si senzoz de temperatura
6. Sujujngimas be automatikos
7. INSPECTII SI INTRETINERE

LT

TURINYS

- 1.1. „Volcano“ serijos šildytuvo „VR Mini“, VR1, VR2, VR3, VR-D su trijų greičių varikliu jungimas prie ant sienos montuojamo valdiklio WING / VR
- 1.2. „Volcano“ serijos šildytuvo „VR Mini“, VR1, VR2, VR3, VR-D su trijų greičių varikliu jungimas prie ant sienos montuojamo valdiklio WING / VR su vožtuvo pavara
- 1.3. „Volcano“ serijos šildytuvo „VR Mini“, VR1, VR2, VR3, VR-D su trijų greičių varikliu jungimas prie ant sienos termostatas VR
2. „Volcano“ serijos šildytuvo „VR Mini“, VR1, VR2, VR3, VR-D su trijų greičių varikliu jungimas prie greičio valdiklio ARW3.0
- 3.1. „Volcano“ serijos šildytuvo „VR Mini“, VR1, VR2, VR3, VR-D su EC varikliu jungimas prie valdiklio „HMI VR“
- 3.2. „Volcano“ serijos šildytuvo „VR Mini“, VR1, VR2, VR3 su EC varikliu jungimas prie valdiklio „HMI VR“ ir vožtuvo pavaros
- 3.3. „Volcano“ serijos šildytuvo VR-D su EC varikliu jungimas prie valdiklio „HMI VR“
- 3.4. „Volcano“ serijos šildytuvo „VR Mini“, VR1, VR2, VR3 su EC varikliu jungimas prie valdiklio „HMI VR“, vožtuvo pavaros ir temperatūros jutiklio
- 3.5. „Volcano“ serijos šildytuvo VR-D su EC varikliu jungimas prie valdiklio „HMI VR“ ir temperatūros jutiklio
4. „Volcano“ serijos šildytuvo „VR Mini“, VR1, VR2, VR3, VR-D su EC varikliu jungimas prie 0-10 V greičio regulatoriaus
- 5.2. „Volcano“ serijos šildytuvo „VR Mini“, VR1, VR2, VR3, VR-D su EC varikliu jungimas prie 0-10 V greičio regulatoriaus un temperatūros sensuro
6. Pripojeni bez regulace
7. TIKRINIMO IR PRIEŽIŪROS LENTELĖ

LV

SATURS

- 1.1. Ar 3 ātrumu motoru aprīkotas ierīces VOLCANO VR Mini, VR Mini 3, VR1, VR2, VR3, VR4, VR-D savienojums ar regulatoru WING/VR (uzstādāms pie sienas)
- 1.2. Ar 3 ātrumu motoru aprīkotas ierīces VOLCANO VR Mini, VR1, VR2, VR3 savienojums ar regulatoru WING/VR (uzstādāms pie sienas), kam ir vārsta piedziņa
- 1.3. Ar 3 ātrumu motoru aprīkotas ierīces VOLCANO VR Mini, VR Mini 3, VR1, VR2, VR3, VR4, VR-D savienojums ar termostats VR (uzstādāms pie sienas)
2. Ar 3 ātrumu motoru aprīkotas ierīces VOLCANO VR Mini, VR Mini 3, VR1, VR2, VR3, VR4, VR-D savienojums ar ātruma regulatoru ARW3.0
- 3.1. Ar motoru EC aprīkotas ierīces VOLCANO VR Mini, VR Mini 3, VR1, VR2, VR3, VR4, VR-D savienojums ar regulatoru HMI VR
- 3.2. Ar motoru EC aprīkotas ierīces VOLCANO VR Mini, VR1, VR2, VR3 savienojums ar regulatoru HMI VR un vārsta piedziņu
- 3.3. Ar motoru EC aprīkotas ierīces VOLCANO VR-D savienojums ar regulatoru HMI VR
- 3.4. Ar motoru EC aprīkotas ierīces VOLCANO VR Mini, VR1, VR2, VR3 savienojums ar regulatoru HMI VR, vārsta piedziņu un temperatūras sensoru
- 3.5. Ar motoru EC aprīkotas ierīces VOLCANO VR-D savienojums ar regulatoru HMI VR un temperatūras sensoru
4. Ar motoru EC aprīkotas ierīces VOLCANO VR Mini, VR Mini 3, VR1, VR2, VR3, VR4, VR-D savienojums ar ātruma regulatoru (0-10 V)
- 5.1. Ar motoru EC aprīkotas ierīces VOLCANO VR Mini, VR Mini 3, VR1, VR2, VR3, VR4, VR-D savienojums ar ātruma regulatoru (0-10 V)
- 5.2. Ar motoru EC aprīkotas ierīces VOLCANO VR Mini, VR Mini 3, VR1, VR2, VR3, VR4, VR-D savienojums ar ātruma regulatoru (0-10 V) a čidlem pro mēreni teploty
6. Savienojums bez automātikas
7. APSKATES UN TEHNISKĀ APKOPE

CZ

OBSAH

- 1.1. Pripojeni Volcano VR Mini, VR Mini 3, VR1, VR2, VR3, VR4, VR-D s třírychlostním motorem k nastěnému ovladači WING/VR
- 1.2. Pripojeni Volcano VR Mini, VR Mini 3, VR1, VR2, VR3, VR4, VR-D s třírychlostním motorem k nastěnému ovladači WING/VR s pohonem ventilu
- 1.3. Pripojeni Volcano VR Mini, VR Mini 3, VR1, VR2, VR3, VR4, VR-D s třírychlostním motorem k termostatu VR
2. Pripojeni Volcano VR Mini, VR Mini 3, VR1, VR2, VR3, VR4, VR-D s třírychlostním motorem s regulátorem ARW3.0
- 3.1. Pripojeni Volcano VR Mini, VR Mini 3, VR1, VR2, VR3, VR4, VR-D s motorem EC s ovladačem HMI VR a pohonem ventilu
- 3.2. Pripojeni Volcano VR Mini, VR Mini 3, VR1, VR2, VR3, VR4, VR-D s motorem EC s ovladačem HMI VR a pohonem ventilu
- 3.3. Pripojeni Volcano VR-D s motorem EC s ovladačem HMI VR
- 3.4. Pripojeni Volcano VR Mini, VR Mini 3, VR1, VR2, VR3, VR4, VR-D s motorem EC s ovladačem HMI VR a pohonem ventilu a čidlem pro měření teploty
- 3.5. Pripojeni Volcano VR-D s motorem EC s ovladačem HMI VR a čidlem pro měření teploty
4. Pripojeni Volcano VR Mini, VR Mini 3, VR1, VR2, VR3, VR4, VR-D s motorem EC s regulátorem otáček 0-10 V
- 5.1. Pripojeni Volcano VR Mini, VR Mini 3, VR1, VR2, VR3, VR4, VR-D s motorem EC s regulátorem otáček 0-10 V
- 5.2. Pripojeni Volcano VR Mini, VR Mini 3, VR1, VR2, VR3, VR4, VR-D s motorem EC s regulátorem otáček 0-10 V
6. Pripojeni bez regulace

DE

INHALTSVERZEICHNIS

- 1.1. Anschluss von Volcano VR Mini, VR Mini 3, VR1, VR2, VR3, VR4, VR-D mit einem 3-Gang-Motor für den Wandsteuerer WING/VR
- 1.2. Anschluss von Volcano VR Mini, VR Mini 3, VR1, VR2, VR3, VR4, VR-D mit einem 3-Gang-Motor für den Wandsteuerer WING/VR mit einem Ventil-Stellmotor
- 1.3. Anschluss von Volcano VR Mini, VR Mini 3, VR1, VR2, VR3, VR4, VR-D mit einem 3-Gang-Motor für den Thermostat VR
2. Anschluss von Volcano VR Mini, VR Mini 3, VR1, VR2, VR3, VR4, VR-D mit einem 3-Gang-Motor mit dem Regler ARW3.0
- 3.1. Anschluss von Volcano VR Mini, VR Mini 3, VR1, VR2, VR3, VR4, VR-D mit einem EC-Motor und dem Steuerer HMI VR
- 3.2. Anschluss von Volcano VR Mini, VR Mini 3, VR1, VR2, VR3, VR4, VR-D mit einem EC-Motor, dem Steuerer HMI VR und einem Ventil-Stellmotor
- 3.3. Anschluss von Volcano VR-D mit einem EC-Motor und dem Steuerer HMI VR
- 3.4. Anschluss von Volcano VR Mini, VR1, VR2, VR3 mit einem EC-Motor, dem Steuerer HMI VR, einem Ventil-Stellmotor und einem Temperaturfühler
- 3.5. Anschluss von Volcano VR-D mit einem EC-Motor, dem Steuerer HMI VR und einem Temperaturfühler
4. Anschluss von Volcano VR Mini, VR1, VR2, VR3 mit einem EC-Motor und dem Drehzahlregler 0-10V

- 5.1. Anschluss von Volcano VR Mini, VR1, VR2, VR3 mit einem EC-Motor und dem Drehzahlregler 0-10V
- 5.2. Anschluss von Volcano VR Mini, VR1, VR2, VR3 mit einem EC-Motor und dem Drehzahlregler 0-10V und einem Temperaturfühler
6. Ühendamine ilma automaatikata
7. GRUNDLEGENDE INFORMATIONEN
- 7.1. Montage
- 7.2. Beispiel für hydrauliksystem
- 7.3. Elektrischer anschluss

ITA

SOMMARIO

- 1.1. Il collegamento di Volcano VR Mini, VR Mini 3, VR1, VR2, VR3, VR4, VR-D con motore a 3 velocità al controllore a parete WING/VR
- 1.2. Il collegamento di Volcano VR Mini, VR Mini 3, VR1, VR2, VR3, VR4, VR-D con motore a 3 velocità al controllore a parete WING/VR con attuatore della valvola
- 1.3. Il collegamento di Volcano VR Mini, VR Mini 3, VR1, VR2, VR3, VR4, VR-D con motore a 3 velocità al termostato VR
2. Il collegamento di Volcano VR Mini, VR Mini 3, VR1, VR2, VR3, VR4, VR-D con motore a 3 velocità con regolatore ARW3.0
- 3.1. Il collegamento di Volcano VR Mini, VR Mini 3, VR1, VR2, VR3, VR4, VR-D con motore EC con controllore HMI VR
- 3.2. Il collegamento di Volcano VR Mini, VR1, VR2, VR3 con motore EC con controllore HMI VR e attuatore della valvola
- 3.3. Il collegamento di Volcano VR -D con motore EC con controllore HMI VR
- 3.4. Il collegamento di Volcano VR Mini, VR1, VR2, VR3 con motore EC con controllore HMI VR, attuatore della valvola e sensore di misurazione di temperatura
- 3.5. Il collegamento di Volcano VR -D con motore EC con controllore HMI VR e sensore di temperatura
4. Il collegamento di Volcano VR Mini, VR Mini 3, VR1, VR2, VR3, VR4, VR-D con motore EC con regolatore di giri 0-10V
- 5.1. Il collegamento di Volcano VR Mini, VR Mini 3, VR1, VR2, VR3, VR4, VR-D con motore EC con regolatore di giri 0-10V
- 5.2. Il collegamento di Volcano VR Mini, VR Mini 3, VR1, VR2, VR3, VR4, VR-D con motore EC con regolatore di giri 0-10V e sensore di temperatura
6. Collegamento senza controller automatici

FR

TABLE DES MATIÈRES

- 1.1. Le branchement de Volcano VR Mini, VR Mini 3, VR1, VR2, VR3, VR4, VR-D avec un moteur à 3 vitesses au contrôleur mural WING/VR
- 1.2. Le branchement de Volcano VR Mini, VR Mini 3, VR1, VR2, VR3, VR4, VR-D avec un moteur à 3 vitesses au contrôleur mural WING/VR avec un actionneur de soupape
- 1.3. Le branchement de Volcano VR Mini, VR Mini 3, VR1, VR2, VR3, VR4, VR-D avec un moteur à 3 vitesses au thermostat VR
2. Le branchement de Volcano VR Mini, VR Mini 3, VR1, VR2, VR3, VR4, VR-D avec un moteur à 3 vitesses au régulateur ARW3.0
- 3.1. Le branchement de Volcano VR Mini, VR Mini 3, VR1, VR2, VR3, VR4, VR-D avec un moteur EC au contrôleur HMI VR
- 3.2. Le branchement de Volcano VR Mini, VR1, VR2, VR3 avec un moteur EC au contrôleur HMI VR et à l'actionneur de soupape
- 3.3. Le branchement de Volcano VR-D avec un moteur EC au contrôleur HMI VR
- 3.4. Le branchement de Volcano VR Mini, VR1, VR2, VR3 avec un moteur EC au contrôleur HMI VR, à l'actionneur de soupape et au capteur de température
- 3.5. Le branchement de Volcano VR-D avec un moteur EC au contrôleur HMI VR et au capteur de température
4. Le branchement de Volcano VR Mini, VR Mini 3, VR1, VR2, VR3, VR4, VR-D avec un moteur EC au régulateur de vitesse 0-10V
- 5.1. Le branchement de Volcano VR Mini, VR Mini 3, VR1, VR2, VR3, VR4, VR-D avec un moteur EC au régulateur de vitesse 0-10V
- 5.2. Le branchement de Volcano VR Mini, VR Mini 3, VR1, VR2, VR3, VR4, VR-D avec un moteur EC au régulateur de vitesse 0-10V et au capteur de température
6. Connexion sans automatisation

PL

KZ

UA

EN

HU

EE

RO

LT

LV

CZ

DE

ITA

FR

UWAGA! Połączenie elementów automatyki powinno być zrealizowane w sposób zapewniający możliwość obsługi serwisowej. Regulatory powinny być umieszczone w miejscach widocznych z możliwością swobodnej zmiany nastaw. Połączenia instalacji elektrycznej powinna wykonywać osoba o odpowiednich kwalifikacjach zgodnie z dokumentacją dołączoną do urządzenia oraz z powyższymi schematami połączeń. Bardziej rozbudowane schematy automatyki z aparatami VOLCANO dostępne są na zapytanie. Rysunki elementów automatyki przedstawiają jedynie wizualizacje przykładowych produktów.

ВНИМАНИЕ!

Подключение элементов автоматики должно быть выполнено так, чтобы обеспечить возможность сервисного обслуживания. Устройства должны быть установлены в хорошо видимых местах, с возможностью свободного изменения настроек. Подключение кабельных соединений должно выполняться квалифицированным персоналом в соответствии с инструкцией и вышеуказанными схемами. Более сложные схемы подключения автоматики с VOLCANO предоставляются по запросу. Рисунки элементов автоматики представляют исключительно визуализацию продуктов.

ПРИМІТКА!

Підключення елементів автоматики треба виконувати таким чином, щоб спростити сервісне обслуговування. Контролери мають бути розташовані на видних місцях для забезпечення легкості регулювання. Електричні з'єднання мають проводитись кваліфікованим персоналом відповідно до електричних схем підключення, які наведені вище. Більш детальні електричні схеми для тепловентиляторів VOLCANO надаються за запитом. Креслення елементів автоматики є лише візуалізацію продуктів.

NOTE! Connection of the automatic devices should be done in a way facilitating service procedures. Controllers should be positioned in visible places ensuring ease of adjustment. The connections between electrical installations should be done by a qualified person according to the connection diagrams shown above. More comprehensive automatic device diagrams for VOLCANO unit heaters are available on request. The automatic element drawings are only a visualization of sample products.

FIGYELEM! A szerelés megkönnyítése érdekében vegye figyelembe az alábbiakat. A bekötéseket és elektromos csatlakozásokat csak képzett személy végezze! Kérésre további kapcsolási rajzok is elérhetőek az automatika-elemekhez. Az automatika-elem rajzok csak illusztrációk.

MÄRKUS! Automaatseadmed tuleks ühendada nii, et neid oleks pärast lihtne hooldada. Reguleerimise hõlbustamiseks tuleks regulaatorid paigutada nähtavasse kohta. Elektripaigaldiste vahelised ühendused peaks teostama väljaõppinud isik vastavalt eespool esitatud ühendusskeemidele. Soovi korral on võimalik saada VOLCANO kütteseadmete automaatikaosade üksikasjalikumaid skeeme. Automaatikaelementide joonistel on kujutatud üksnes illustreerivaid tootenäidiseid.

NOTA! Conectarea elementelor de automatizare trebuie realizata in asa fel incat sa permita efectuarea procedurilor de service. Controller-ele trebuie amplasate in locatii ce permit operarea facila a acestora. Conexiunile electrice trebuie realizate de personal autorizat, conform diagramelor de conectare prezentate mai jos. Diagrame mai complexe de conectare a aerotermelor VOLCANO sunt disponibile la cerere. Imaginile de prezentare a elementelor de automatizare sunt doar vizualizari ale mostrelor.

PASTABA! Automatikos įrenginių prijungimas turi būti atliekamas taip, kad būtų galima lengviau atlikti techninės priežiūros darbus. Valdikliai turi būti montuojami matomose vietose taip užtikrinant paprastą jų reguliavimą. Elektrinės dalies montavimo darbus turi atlikti reikiamą kvalifikaciją turintis asmuo vadovaujantis aukščiau nurodytomis jungimo schemomis. Išsamesnes VOLCANO serijos įrenginių automatikos schemas galite gauti paprašę. Automatikos elementų brėžiniai yra tik gaminių pavyzdžių vizualizacija.

PIEZĪME. Automātikas ierīču savienošana jāveic tā, lai atvieglotu tehniskās apkopes procedūru izpildi. Regulatori jānovieto redzamās vietās, lai varētu nodrošināt vieglu regulēšanu. Elektroinstalācijas savienojumi jāveic kvalificētam speciālistam saskaņā ar iepriekš dotajām savienojumu shēmām. Pēc pieprasījuma ir pieejamas VOLCANO sildītāju detalizētākas automātisko ierīču shēmas. Automātikas elementu zīmējumi ir doti tikai parauga produktu vizualizācijas nolūkā.

POZOR! Zapojení automatických prvků by mělo být provedeno způsobem usnadňujícím servis. Regulátory by měly být umístěny na viditelných místech umožňujících snadné nastavení. Elektrické připojení musí provádět řádně kvalifikovaná osoba podle dokumentace, která byla dodána se zařízením, a podle výše uvedených schémat zapojení. Složitější schémata automatizace s přístroji VOLCANO jsou k dispozici na vyžádání. Výkresy prvků automatizace jsou jen vizualizací vzorků výrobků.

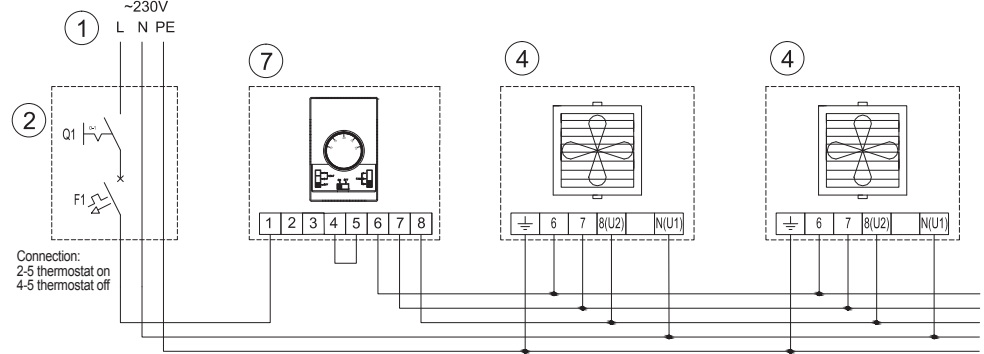
HINWEIS! Die Verbindung der Steuerungselemente hat eine Servicebetreuung zu lassen. Die Regler sind an sichtbaren Stellen mit Möglichkeit einer freien Änderung von Einstellungen anzuordnen. Elektrische Anschlüsse sind durch ein qualifizierte Person nach Maßgabe der dem Gerät beiliegenden Dokumentation und nach den vorstehenden Schaltplänen auszuführen. Die umfangreicheren Schaltpläne für die Steuerung mit den VOLCANO-Geräten sind auf Anfrage erhältlich. Die Zeichnungen der Steuerungsteile gelten lediglich als Visualisierung der Beispielsprodukte.

ATTENZIONE! La connessione di elementi degli automatismi dovrà essere realizzata in modo che garantisca la possibilità di eseguire le operazioni di servizio. I regolatori dovranno essere posizionati in posti visibili con la possibilità di eseguire agevoli modifiche di regolazioni. I collegamenti dell'impianto elettrico dovranno essere realizzati da persone con adeguate qualifiche ai sensi della documentazione allegata al dispositivo e secondo gli schemi di allacciamenti di cui sopra. Più dettagliati schemi degli automatismi con dispositivi VOLCANO sono disponibili a richiesta. I disegni dei componenti degli automatismi rappresentano esclusivamente la visualizzazione di prodotti esemplari.

NOTE! La combinaison des composants d'automatisation devrait être réalisée d'une façon permettant de faciliter la maintenance. Les régulateurs devraient être placés dans les endroits visibles tout en assurant un ajustement facile des réglages. La combinaison de l'installation électrique devrait être effectuée par une personne dûment qualifiée conformément à la documentation jointe à l'appareil et les schémas des combinaisons présentés ci-dessus. Les schémas de l'automatisation plus développées avec les appareils VOLCANO sont disponibles sur demande. Les figures des composants de l'automatisation ne présentent que des visualisations des exemples de produits.

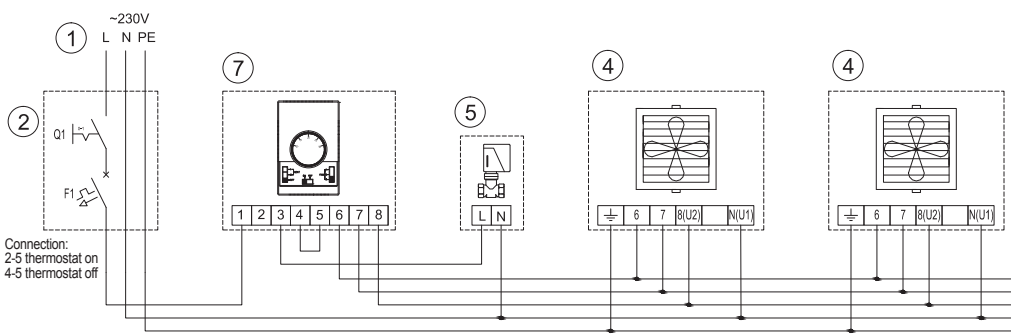
1.1. Podłączenie Volcano VR Mini, VR Mini 3, VR1, VR2, VR3, VR4, VR-D z silnikiem 3 biegowym do sterownika ściennego WING/VR / Подключение агрегатов Volcano VR Mini, VR Mini 3, VR1, VR2, VR3, VR4, VR-D с трехскоростными электродвигателями к настенному контроллеру WING/VR / Підключення агрегатов Volcano VR Mini, VR Mini 3, VR1, VR2, VR3, VR4, VR-D з трьохшвидкісним двигуном до настінного контролера WING/VR / Connection of Volcano VR Mini, VR Mini 3, VR1, VR2, VR3, VR4, VR-D with 3-speeds motor to the wall-mounted controller WING/VR / VR-Mini, VR1, VR2, VR3, vagy VR-D csatlakoztatása 3 állású motorral és a WING/VR fali szabályzóhoz / Kolmekkiiiruselise mootoriga Volcano VR Mini, VR Mini 3, VR1, VR2, VR3, VR4, VR-D ühendamine seinale paigaldatava regulaatoriga WING/VR / Conectarea Volcano VR Mini, VR Mini 3, VR1, VR2, VR3, VR4, VR-D cu motor cu 3 trepte la controller-ul WING/VR / „Volcano“ serijos šildytuvo „VR Mini“, VR1, VR2, VR3, VR-D su trijų greičių varikliu jungimas prie ant sienos montuojamo valdiklio WING / VR / Ar 3 átrumu motoru aprīkotas ierīces VOLCANO VR Mini, VR Mini 3, VR1, VR2, VR3, VR4, VR-D savienojums ar regulatoru WING/VR (uzstādāms pie sienas) / Připojení Volcano VR Mini, VR Mini 3, VR1, VR2, VR3, VR4, VR-D s třírychlostním motorem k nástěnnému ovladači WING/VR / Anschluß von Volcano VR Mini, VR Mini 3, VR1, VR2, VR3, VR4, VR-D mit einem 3-Gang-Motor für den Wandsteuerer WING/VR / Il collegamento di Volcano VR Mini, VR Mini 3, VR1, VR2, VR3, VR4, VR-D avec un moteur à 3 vitesses au contrôleur mural WING/VR

Maksymalna ilość nagrzewnic podłączona do jednego sterownika: 4 x VR Mini, 2x VR1, 2x VR2, 1x VR3 i 1xVR-D szt. / Максимальное количество агрегатов VOLCANO подключенных к одному контроллеру: 4 x VR Mini, 2x VR1, 2x VR2, 1x VR3 i 1xVR-D шт. / Максимальна кількість нагрівачів Volcano, які можна підключити до одного контролера: 4 x VR Mini, 2x VR1, 2x VR2, 1x VR3 i 1xVR-D шт. / The maximum number of Volcano heaters connected to one controller: 4 x VR Mini, 2x VR1, 2x VR2, 1x VR3 i 1xVR-D pcs. / Egy szabályzóhoz köthető készülékek száma: 4 x VR Mini, 2x VR1, 2x VR2, 1x VR3 i 1xVR-D db / Uhe regulaatoriga ühendatavate Volcano kütteseadmete suurim võimalik arv: 4 x VR Mini, 2x VR1, 2x VR2, 1x VR3 i 1xVR-D / Numarul maxim de aeroterme Volcano conectate la un singur controller: 4 x VR Mini, 2x VR1, 2x VR2, 1x VR3 i 1xVR-D buc. / Maksimālais priede vienā valdīklī priekšēji šildītuvu skaits: 4 x VR Mini - 4 x VR Mini, 2x VR1, 2x VR2, 1x VR3 i 1xVR-D vnt. / Vienam regulatoram pievienojamo VOLCANO sildītāju maksimālais skaits: 4 x VR Mini, 2x VR1, 2x VR2, 1x VR3 i 1xVR-D gab. / Maximālini počet ohīvāču pīrīpoņējx k jednomu ovladači: 4 x VR Mini, 2x VR1, 2x VR2, 1x VR3 i 1xVR-D ks. / Maximale Anzahl der an einen Steuerer anzuschließenden Erhitzer: 4 x VR Mini, 2x VR1, 2x VR2, 1x VR3 i 1xVR-D Stück / Numero massimo di riscaldatori collegati a un solo controllore: 4 x VR Mini, 2x VR1, 2x VR2, 1x VR3 i 1xVR-D pz. / Le nombre maximal de réchauffeurs connectés à un contrôleur: 4 x VR Mini, 2x VR1, 2x VR2, 1x VR3 i 1xVR-D pc



- | | | | |
|---|--|---|---|
| <p>PL
1-zasilanie 230V - 50Hz*
2-wyłącznik główny, bezpiecznik*
4-ventylator Volcano
7-sterownik ścienny</p> <p>EE
1 - toide: 230 V / 50 Hz*
2 - pealüüti, kaitsmed*
4 - Volcano ventilator
7 - seinale paigaldatav regulaator WING/VR</p> <p>DE
1 - Versorgung 230V - 50Hz*
2-Hauptschalter, Sicherungen*
4-Volcano-Ventilator
7-Wandsteuerer</p> | <p>KZ
1-питание 230В - 50Гц*
2-главный выключатель, предохранитель*
4-подключение к электродвигателю VOLCANO
7-настенный контроллер WING/VR</p> <p>RO
1-alimentare: 230V - 50Hz*
2-comutator principal, sigurante*
4-ventilator
7-controller WING/VR</p> <p>IT
1 - alimentazione 230V - 50Hz*
2 - interruttore generale, fusibili*
4 - ventola Volcano
7 - controllore a parete</p> | <p>UA
1-живлення: 230В - 50 Гц*
2-головний вимикач, запобіжники*
4-вентилятор Volcano
7-настінний контролер WING/VR</p> <p>LT
1 - maitinimas: 230 V , 50 Hz*
2 - pagrindinis jungiklis, saugikliai*
4 - „Volcano“ serijos ventiliatoriai
7 - ant sieninis valdiklis WING / VR</p> <p>FR
1-alimentation 230V - 50Hz*
2-interrupteur général, fusibles*
4-ventilateur Volcano
7-contrôleur mural</p> | <p>EN
1-supply: 230V - 50Hz*
2-main switch, fuses*
4-Volcano fan
7-wall-mounted controller WING/VR</p> <p>HU
1-tápellátás: 230V - 50Hz*
2-főkapcsoló, biztosíték*
4-Volcano ventilátor
7-WING/VR fali szabályzó</p> <p>LV
1-napájieni 230 V - 50 Hz*
2 - galvenie slēdzi, drošinātāji*
4 - VOLCANO ventilators
7 - pie sienas uzstādāms regulators WING/VR</p> |
|---|--|---|---|

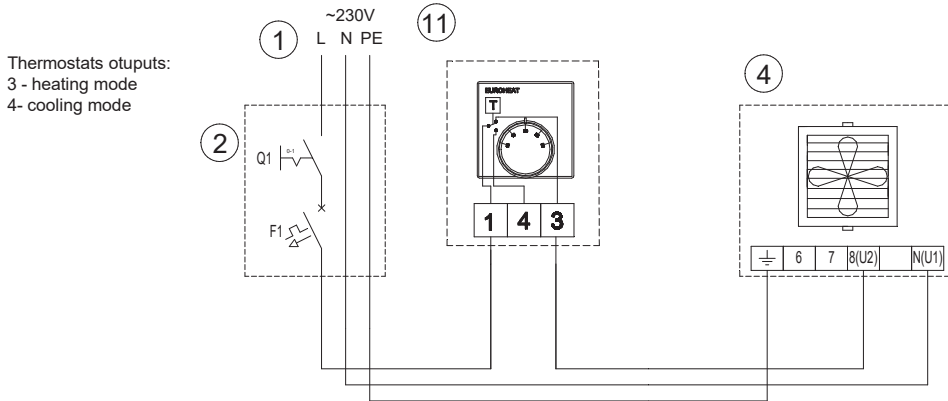
1.2. Podłączenie Volcano VR Mini, VR1, VR2, VR3, z silnikiem 3 biegowym do sterownika ściennego WING/VR z silownikiem zaworu / Подключение агрегатов Volcano VR Mini, VR1, VR2, VR3, с трехскоростными электродвигателями к настенному контроллеру WING/VR с сервоприводом клапана / Підключення агрегатов Volcano VR Mini, VR1, VR2, VR3, з трьохшвидкісним двигуном до настінного контролера WING/VR з клапаном з сервоприводом / Connection of Volcano VR Mini, VR1, VR2, VR3, with 3-speeds motor to the wall-mounted controller WING/VR with the valve actuator / Volcano VR Mini, VR1, VR2, VR3, csatlakoztatása 3 állású motorral a WING/VR fali szabályzóhoz / Kolmekkiiiruselise mootoriga Volcano VR Mini, VR1, VR2, VR3, ühendamine seinale paigaldatava regulaatoriga WING/VR ja klapijajamiga / Conectarea Volcano VR Mini, VR1, VR2, VR3, cu motor cu 3 trepte la controller-ul WING/VR cu vana cu servomotor / 1.2. „Volcano“ serijos šildytuvo „VR Mini“, VR1, VR2, VR3 su trijų greičių varikliu jungimas prie ant sienos montuojamo valdiklio WING / VR su vožtuvu pavara / Ar 3 átrumu motoru aprīkotas ierīces VOLCANO VR Mini, VR1, VR2, VR3 savienojums ar regulatoru WING/VR (uzstādāms pie sienas), kam ir vārsta piedziņa / Připojení Volcano VR Mini, VR1, VR2, VR3 s třírychlostním motorem k nástěnnému ovladači WING/VR s pohonem ventilu / 1.2. Anschluß von Volcano VR Mini, VR1, VR2, VR3 mit einem 3-Gang-Motor für den Wandsteuerer WING/VR mit einem Ventil-Stellmotor / Il collegamento di Volcano VR Mini, VR1, VR2, VR3 con motore a 3 velocità al controllore a parete WING/VR con attuatore della valvola / Le branchement de Volcano VR Mini, VR1, VR2, VR3 avec un moteur à 3 vitesses au contrôleur mural WING/VR avec un actionneur de soupape



Maksymalna ilość nagrzewnic podłączona do jednego sterownika: 4 x VR Mini, 2x VR1, 2x VR2, 1x VR3 szt. / Максимальное количество агрегатов VOLCANO подключенных к одному контроллеру: 4 x VR Mini, 2x VR1, 2x VR2, 1x VR3 шт. / Максимальна кількість нагрівачів Volcano, які можна підключити до одного контролера: 4 x VR Mini, 2x VR1, 2x VR2, 1x VR3 шт. / The maximum number of Volcano heaters connected to one controller: 4 x VR Mini, 2x VR1, 2x VR2, 1x VR3 pcs. / Egy szabályzóhoz köthető készülékek száma: 4 x VR Mini, 2x VR1, 2x VR2, 1x VR3 db / Uhe regulaatoriga ühendatavate Volcano kütteseadmete suurim võimalik arv: 4 x VR Mini, 2x VR1, 2x VR2, 1x VR3 / Numarul maxim de aeroterme Volcano conectate la un singur controller: 4 x VR Mini, 2x VR1, 2x VR2, 1x VR3 buc. / Maksimālais priede vienā valdīklī priekšēji šildītuvu skaits: 4 x VR Mini, 2x VR1, 2x VR2, 1x VR3 vnt. / Vienam regulatoram pievienojamo VOLCANO sildītāju maksimālais skaits: 4 x VR Mini, 2x VR1, 2x VR2, 1x VR3 gab. / Maximālini počet ohīvāču pīrīpoņējx k jednomu ovladači: 4 x VR Mini, 2x VR1, 2x VR2, 1x VR3 ks. / Maximale Anzahl der an einen Steuerer anzuschließenden Erhitzer: 4 x VR Mini, 2x VR1, 2x VR2, 1x VR3 Stück / Numero massimo di riscaldatori collegati a un solo controllore: 4 x VR Mini, 2x VR1, 2x VR2, 1x VR3 pz. / Le nombre maximal de réchauffeurs connectés à un contrôleur: 4 x VR Mini, 2x VR1, 2x VR2, 1x VR3 pc

- | | | | |
|---|--|--|--|
| <p>PL
1-zasilanie 230V - 50Hz*
2-wyłącznik główny, bezpiecznik*
4-ventylator Volcano
5-zawór z silownikiem
7-sterownik ścienny</p> <p>EE
1 - toide: 230 V / 50 Hz*
2 - pealüüti, kaitsmed*
4 - Volcano ventilator
5 - ajamiga klapp
7 - seinale paigaldatav regulaator WING/VR</p> <p>DE
1 - Versorgung 230V - 50Hz*
2-Hauptschalter, Sicherungen*
4-Volcano-Ventilator
5-Ventil mit Stellmotor
7-Wandsteuerer</p> | <p>KZ
1-питание: 230 В - 50Гц*
2-главный выключатель, предохранитель*
4-подключение к электродвигателю VOLCANO
5-valve with actuator
7-настенный контроллер WING/VR</p> <p>RO
1-alimentare: 230V - 50Hz*
2-comutator principal, sigurante*
4-ventilator
5-vana cu servomotor
7-controller WING/VR</p> <p>ITA
1 - alimentazione 230V - 50Hz*
2 - interruttore generale, fusibili*
4 - ventola Volcano
5 - valvola con attuatore
7 - controllore a parete</p> | <p>UA
1-живлення: 230В - 50 Гц*
2-головний вимикач, запобіжники*
4-вентилятор Volcano
5-клапан з сервоприводом
7-настінний контролер WING/VR</p> <p>LT
1 - maitinimas: 230 V, 50 Hz*
2 - pagrindinis jungiklis, saugikliai*
4 - „Volcano“ serijos ventiliatoriai
5 - vožtuvas su pavara
7 - ant sienos montuojamas valdiklis WING/VR</p> <p>FR
1-alimentation 230V - 50Hz*
2-interrupteur général, fusibles*
4-ventilateur Volcano
5 - soupape avec actionneur
7-contrôleur mural</p> | <p>EN
1-supply: 230V - 50Hz*
2-main switch, fuses*
4-Volcano fan
5-valve with actuator
7-wall-mounted controller WING/VR</p> <p>HU
1-tápellátás: 230V - 50Hz*
2-főkapcsoló, biztosíték*
4-Volcano ventilátor
5-szelep és szelepszegítő
7-WING/VR fali szabályzó</p> <p>LV
1 - barošana: 230 V - 50 Hz*
2 - galvenie slēdzi, drošinātāji*
4 - VOLCANO ventilators
5 - vārsta ar piedziņu
7 - pie sienas uzstādāms regulators WING/VR</p> |
|---|--|--|--|

1.3 Podłączenie Volcano VR Mini, VR Mini 3, VR1, VR2, VR3, VR4, VR-D z silnikiem 3 biegowym do termostatu VR / Подключение агрегатов Volcano VR Mini, VR Mini 3, VR1, VR2, VR3, VR4, VR-D с трехскоростными электродвигателями к терmostату VR / Підключення Volcano VR Mini, VR Mini 3, VR1, VR2, VR3, VR4, VR-D з трьохшвидкісним двигуном до Термостат VR / Connection of Volcano VR Mini, VR Mini 3, VR1, VR2, VR3, VR4, VR-D with 3-speeds motor to the thermostat VR / VR-Mini, VR1, VR2, VR3, vagy VR-D csatlakoztatása 3 állású motorral és a VR Termostát szabályzóhoz / Kolmekiiruselise mootoriga Volcano VR Mini, VR Mini 3, VR1, VR2, VR3, VR4, VR-D ühendamine seinale termostaat VR / Conectarea Volcano VR Mini, VR Mini 3, VR1, VR2, VR3, VR4, VR-D cu motor cu 3 trepte la termostat VR / „Volcano“ serijos šildytuvo „VR Mini“, VR1, VR2, VR3, VR-D su trijų greičių variklio jungimas prie ant sienos termostatas VR / Ar 3 ātrumu motoru aprīkotas ierīces VOLCANO VR Mini, VR Mini 3, VR1, VR2, VR3, VR4, VR-D savienojums ar termostats VR (uzstādāms pie sienas) / Připojení Volcano VR Mini, VR Mini 3, VR1, VR2, VR3, VR4, VR-D s třírychlostním motorem k termostatu VR / Anschluß von Volcano VR Mini, VR Mini 3, VR1, VR2, VR3, VR4, VR-D mit einem 3-Gang-Motor für den Thermostat VR / Il collegamento di Volcano VR Mini, VR Mini 3, VR1, VR2, VR3, VR4, VR-D con motore a 3 velocità al termostato VR / Le branchement de Volcano VR Mini, VR Mini 3, VR1, VR2, VR3, VR4, VR-D avec un moteur à 3 vitesses au thermostat VR



Thermostats otuputs:
3 - heating mode
4 - cooling mode

PL
1-zasilanie 230V - 50Hz*
2-wyłącznik główny, bezpieczniki*
4-wentylator Volcano
11-termostat VR

EE
1 - toide: 230 V / 50 Hz*
2 - pealüli, kaitsmed*
4 - Volcano ventilaator
11 - termostaat VR

DE
1- Versorgung 230V - 50Hz*
2-Hauptschalter, Sicherungen*
4-Volcano-Ventilator
11- Thermostat VR

KZ
1-питание: 230 В - 50Гц*
2-главный выключатель, предохранители
4-подключение к электродвигателю VOLCANO
11-термостат VR

RO
1-alimentare: 230V - 50Hz*
2-comutator principal, sigurante*
4-ventilator
11-termostat VR

ITA
1- alimentazione 230V - 50Hz*
2- interruttore generale, fusibili*
4- ventola Volcano,
11- termostato VR

UA
1-живлення: 230В - 50 Гц*
2-головний вимикач, запобіжники*
4-вентилятор Volcano
11-термостат VR

LT
1 - maitinimas: 230 V, 50 Hz*
2 - pagrindinis jungiklis, saugikliai*
4 - „Volcano“ serijos ventiliatorius
11 - termostatas VR

FR
1-alimentation 230V - 50Hz*
2-interrupteur général, fusibles*
4-ventilateur Volcano,
11-thermostat VR

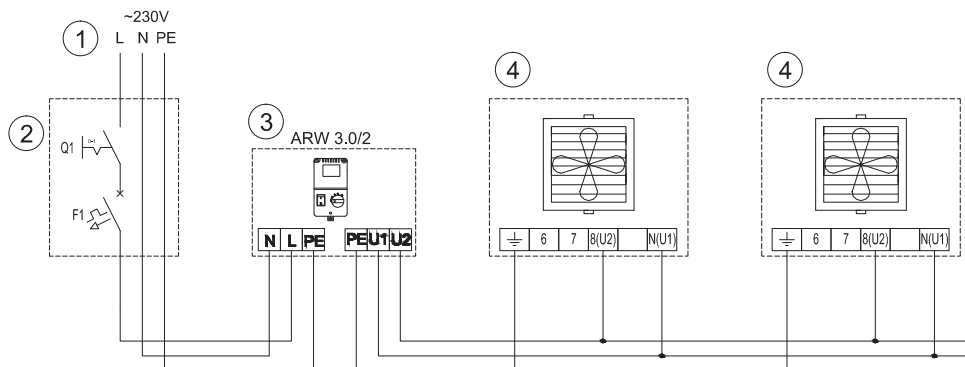
EN
1-supply: 230V - 50Hz*
2-main switch, fuses*
4-Volcano fan
11-thermostat VR

LV
1 - barošana: 230 V - 50 Hz*
2 - galvenie slēdzi, drošinātāji*
4 - VOLCANO ventilators
11 - termostats VR

HU
1-tápellátás: 230V - 50Hz*
2-főkapcsoló, biztosíték*
4-Volcano ventilátor
11-termosztát VR

CZ
1-napájení 230 V - 50 Hz*
2-hlavní vypínač, pojistky*
4-ventilátor Volcano
11-termostat VR

2. Podłączenie Volcano VR Mini, VR Mini 3, VR1, VR2, VR3, VR4, VR-D z silnikiem 3 biegowym z regulatorem ARW3.0 / 2.Подключение агрегатов Volcano VR Mini, VR Mini 3, VR1, VR2, VR3, VR4, VR-D с трехскоростными электродвигателями к регулятору скорости ARW3.0 / 2.Підключення Volcano VR Mini, VR Mini 3, VR1, VR2, VR3, VR4, VR-D з трьохшвидкісним двигуном до регулятора частоти обертів вентилятора - ARW3.0 / Connection of Volcano VR Mini, VR Mini 3, VR1, VR2, VR3, VR4, VR-D with 3-speeds motor to the speed controller - ARW3.0 / 2- VR-Mini, VR1, VR2, VR3, vagy VR-D csatlakoztatása 3 állású motorral a fordulatszám szabályzóhoz - ARW3.0 / Kolmekiiruselise mootoriga Volcano VR Mini, VR Mini 3, VR1, VR2, VR3, VR4, VR-D ühendamine kiiruseregulaatoriga ARW3.0 / Conectarea Volcano VR Mini, VR Mini 3, VR1, VR2, VR3, VR4, VR-D cu motor cu 3 trepte la regulatorul de viteza - ARW3.0 / „Volcano“ serijos šildytuvo „VR Mini“, VR1, VR2, VR3, VR-D su trijų greičių variklio jungimas prie greičio valdiklio ARW3.0 / Ar 3 ātrumu motoru aprīkotas ierīces VOLCANO VR Mini, VR Mini 3, VR1, VR2, VR3, VR4, VR-D savienojums ar ātruma regulatoru ARW3.0 / Připojení Volcano VR Mini, VR Mini 3, VR1, VR2, VR3, VR4, VR-D s třírychlostním motorem s regulátorem ARW3.0 / Anschluß von Volcano VR Mini, VR Mini 3, VR1, VR2, VR3, VR4, VR-D mit einem 3-Gang-Motor mit dem Regler ARW3.0 / 2. Il collegamento di Volcano VR Mini, VR Mini 3, VR1, VR2, VR3, VR4, VR-D con motore a 3 velocità con regolatore ARW3.0 / Le branchement de Volcano VR Mini, VR Mini 3, VR1, VR2, VR3, VR4, VR-D avec un moteur à 3 vitesses au régulateur ARW3.0



Maksimalna ilość nagrzewnic podłączona do jednego regulatora: VR Mini - 4szt., VR1/VR2/VR3/VR-D - 1szt. / Максимальное количество агрегатов VOLCANO подключенных к одному контроллеру: VR Mini - 4шт., VR1/VR2/VR3/VR-D - 1шт. / Максимальна кількість нагрівачів Volcano, які можна підключити до одного контролера: VR Mini - 4 шт., VR1 / VR2 / VR3 / VR-D - 1шт. / The maximum number of Volcano heaters connected to one controller: VR Mini - 4pcs., VR1/VR2/VR3/VR-D - 1pcs. / Egy szabályzóhoz köthető készülékek száma: VR Mini - 4db, VR1/VR2/VR3/VR-D - 1db / Ühe regulatoriga ühendatavate Volcano kütteseadmete suurim võimalik arv: VR Mini - 4, VR1/VR2/VR3/VR-D - 1. / Numarul maxim de aeroterme Volcano conectate la un singur controller: VR Mini - 4 buc., VR1/VR2/VR3/VR-D - 1 buc. / Maksimālais priede vienā valdīkļī priekšam „Volcano“ serijos šildytuvų skaičius: VR Mini - 4 vnt., VR1 / VR2 / VR3 / VR-D - 1 vnt. / Vienam regulatoram pievienojamo VOLCANO šildītāju maksimālais skaits: VR Mini - 4 gab., VR1/VR2/VR3/VR-D - 1 gab. / Maximāliņi počet ohrīvacu pīpjoņeny k jednomu regulatoru: VR Mini - 4 ks., VR1/VR2/VR3/VR-D - 1 ks. / Maximale Anzahl der an einen Regler anzuschließenden Erhitzer: VR Mini - 4 Stück, VR1/VR2/VR3/VR-D - 1 Stück / Numero massimo di riscaldatori collegati a un solo regolatore: VR Mini - 4 pz., VR1/VR2/VR3/VR-D - 1 pz. / Le nombre maximal de réchauffeurs connectés à un régulateurs: VR Mini - 4 pcs, VR1/VR2/VR3/VR-D - 1 pc

PL
1-zasilanie 230V - 50Hz*
2-wyłącznik główny, bezpieczniki*
3- regulator predkości obrotowej - ARW3.0,
4-wentylator Volcano

EE
1 - toide: 230 V / 50 Hz*
2 - pealüli, kaitsmed*
3 - kiiruseregulaator ARW3.0
4 - Volcano ventilaator

DE
1- Versorgung 230V - 50Hz*
2-Hauptschalter, Sicherungen*
3-Drehzahlregler - ARW3.0
4-Volcano-Ventilator

KZ
1-питание: 230 В - 50Гц*
2-главный выключатель, предохранители*
3х скоростной регулятор скорости - ARW3.0
4-подключение к электродвигателю VOLCANO

RO
1-alimentare: 230V - 50Hz*
2-comutator principal, sigurante*
3-regulator de viteza - ARW3.0,
4-ventilator

ITA
1- alimentazione 230V - 50Hz*
2- interruttore generale, fusibili*
3- regolatore di velocità di rotazione - ARW3.0
4-ventola Volcano

UA
1-живлення: 230В - 50 Гц*
2-головний вимикач, запобіжники*
3-регулятор частоти обертів вентилятора - ARW3.0
4-вентилятор Volcano

LT
1 - maitinimas: 230 V, 50 Hz*
2 - pagrindinis jungiklis, saugikliai*
3 - greičio valdiklis ARW3.0
4 - „Volcano“ serijos ventiliatorius

FR
1-alimentation 230V - 50Hz*
2-interrupteur général, fusibles*
3- régulateur de vitesse - ARW3.0
4-ventilateur Volcano

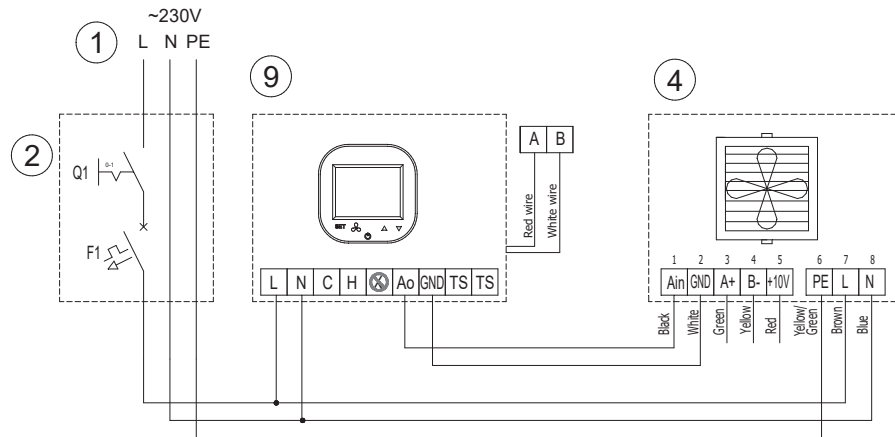
EN
1-supply: 230V - 50Hz*
2-main switch, fuses*
3-speed controller - ARW3.0
4-Volcano fan

LV
1 - barošana: 230 V - 50 Hz*
2 - galvenie slēdzi, drošinātāji*
3 - ātruma regulators ARW3.0

HU
1-tápellátás: 230V - 50Hz*
2-főkapcsoló, biztosíték*
3- fordulatszám-szabályzó ARW3.0
4- Volcano ventilátor

CZ
1-napájení 230 V - 50 Hz*
2-hlavní vypínač, pojistky*
3- regulátor otáček - ARW3.0
4-ventilátor Volcano

- 3.1. Podłączenie Volcano VR Mini, VR Mini 3, VR1, VR2, VR3, VR4, VR-D z silnikiem EC ze sterownikiem HMI HMI VOLCANO EC / Подключение агрегатов Volcano VR Mini, VR Mini 3, VR1, VR2, VR3, VR4, VR-D с EC-двигателями к контроллеру HMI HMI VOLCANO EC / Підключення Volcano VR Mini, VR Mini 3, VR1, VR2, VR3, VR4, VR-D з EC двигуном до настінного контролера HMI HMI VOLCANO EC / Connection of Volcano VR Mini, VR Mini 3, VR1, VR2, VR3, VR4, VR-D with EC motor to the HMI VOLCANO EC controller / Volcano VR Mini, VR Mini 3, VR1, VR2, VR3, VR4, VR-D EC motoros csatlakoztatása HMI VOLCANO EC vezérlőhöz. / EC-mootoriga Volcano VR Mini, VR Mini 3, VR1, VR2, VR3, VR4, VR-D ühendamine regulaatoriga HMI VOLCANO EC / Conectarea aerotermei Volcano VR Mini, VR Mini 3, VR1, VR2, VR3, VR4, VR-D cu motor CE la controller-ul HMI VOLCANO EC / „Volcano” serijos šildytuvo „VR Mini“, VR1, VR2, VR3, VR-D su EC varikliu jungimas prie valdiklio „HMI VOLCANO EC“ / Ar motoru EC aprīkotas ierīces VOLCANO VR Mini, VR Mini 3, VR1, VR2, VR3, VR4, VR-D savienojums ar regulatoru HMI VOLCANO EC / Pripojeni Volcano VR Mini, VR Mini 3, VR1, VR2, VR3, VR4, VR-D s motorem EC s ovladačem HMI VOLCANO EC / Anschluss von Volcano VR Mini, VR Mini 3, VR1, VR2, VR3, VR4, VR-D mit einem EC-Motor und dem Steuerer HMI VOLCANO EC / Il collegamento di Volcano VR Mini, VR Mini 3, VR1, VR2, VR3, VR4, VR-D con motore EC con controllore HMI VOLCANO EC / Le branchement de Volcano VR Mini, VR Mini 3, VR1, VR2, VR3, VR4, VR-D avec un moteur EC au contrôleur HMI VOLCANO EC



(*) Terminal X - VOLCANO HMI-EC HY - NO CONNECT!

PL
1-zasilanie 230V - 50Hz*
2-wyłącznik główny, bezpieczniki*
4-wentylator Volcano
9-sterownik Volcano EC

KZ
1-питание: 230 В - 50Гц*
2-главный выключатель, предохранители*
4-подключение к электродвигателю VOLCANO
9-контроллер Volcano EC

UA
1-живлення: 230В - 50 Гц*
2-головний вимикач, запобіжники*
4-вентилятор Volcano
9-контролер Volcano EC

EN
1-supply: 230V - 50Hz*
2-main switch, fuses*
4-Volcano fan
9-Volcano EC controller

HU
1-tápellátás: 230V - 50Hz*
2-főkapcsoló, biztosíték*
4-Volcano ventilátor
9-Volcano EC vezérlő

EE
1-toide: 230 V / 50 Hz*
2-pealüüti, kaitsmed*
4-Volcano ventilator
9-regulaator Volcano EC

RO
1-alimentare: 230V - 50Hz*
2-comutator principal, sigurante*
4-ventilator
9-controller Volcano EC

LT
1 - maitinimas: 230 V, 50 Hz*
2 - pagrindinis jungiklis, saugikliai*
4 - „Volcano” serijos ventiliatorius
9 - valdiklis „Volcano EC”

LV
1 - barošana: 230 V - 50 Hz*
2 - galvenie slēdzī, drošinātāji*
4 - VOLCANO ventilators
9 - regulators Volcano EC

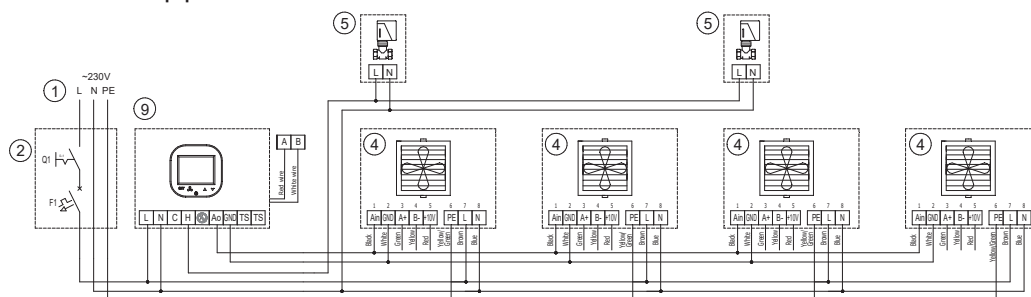
CZ
1-napájení 230 V - 50 Hz*
2-hlavní vypínač, pojistky*
4-ventilátor Volcano
9-ovladač Volcano EC

DE
1-Versorgung 230V - 50Hz*
2-Hauptschalter, Sicherungen*
4-Volcano-Lüfter
9-Steuerer Volcano EC

ITA
1-alimentazione 230V - 50Hz*
2-interruttore generale, fusibili*
4-ventola Volcano
9- controllore Volcano EC

FR
1-alimentation 230V - 50Hz*
2-interrupteur général, fusibles*
4-ventilateur Volcano
9-contrôleur Volcano EC

- 3.2. Podłączenie Volcano VR Mini, VR1, VR2, VR3 z silnikiem EC ze sterownikiem HMI HMI VOLCANO EC i silownikiem zaworu / Подключение агрегатов Volcano VR Mini, VR1, VR2, VR3 с EC-двигателями к контроллеру HMI VOLCANO EC и сервоприводу клапана / Підключення Volcano VR Mini, VR1, VR2, VR3 з EC двигуном до настінного контролера HMI VOLCANO EC та клапана з сервоприводом / Connection of Volcano VR Mini, VR1, VR2, VR3 with EC motor to the HMI VOLCANO EC controller and valve actuator / Volcano VR Mini, VR1, VR2, VR3, EC motoros csatlakoztatása HMI VOLCANO EC vezérlőhöz és szelep és szelepmozgatóhoz / EC-mootoriga Volcano VR Mini, VR1, VR2, VR3 ühendamine regulaatoriga HMI VOLCANO EC ja klapijameiga / Conectarea aerotermei Volcano VR Mini, VR1, VR2, VR3 cu motor CE la controller-ul HMI VOLCANO EC si vana cu 2 cai cu servomotor / „Volcano” serijos šildytuvo „VR Mini“, VR1, VR2, VR3 su EC varikliu jungimas prie valdiklio „HMI VOLCANO EC“ ir vožtuvu pavaros / Ar motoru EC aprīkotas ierīces VOLCANO VR Mini, VR1, VR2, VR3 savienojums ar regulatoru HMI VOLCANO EC un vārsta piedziņu / Pripojeni Volcano VR Mini, VR Mini 3, VR1, VR2, VR3, VR4, VR-D s motorem EC s ovladačem HMI VOLCANO EC a pohonem ventilu / Anschluss von Volcano VR Mini, VR1, VR2, VR3 mit einem EC-Motor, dem Steuerer HMI VOLCANO EC und einem Ventil-Stellmotor / Il collegamento di Volcano VR Mini, VR1, VR2, VR3 con motore EC con controllore HMI VOLCANO EC e attuatore della valvola / 6.1. Le branchement de Volcano VR Mini, VR1, VR2, VR3 avec un moteur EC au contrôleur HMI VOLCANO EC et a l'actionneur de soupap



(*) Terminal X - VOLCANO HMI-EC HY - NO CONNECT!

PL
1-zasilanie 230V - 50Hz*
2-wyłącznik główny, bezpieczniki*
4-wentylator Volcano
5-zawór z silownikiem
9-sterownik Volcano EC

KZ
1-питание: 230 В - 50Гц*
2-главный выключатель, предохранители*
4-подключение к электродвигателю VOLCANO
5-клапан с сервоприводом
9- контроллер Volcano EC

UA
1-живлення: 230В - 50 Гц*
2-головний вимикач, запобіжники*
4-вентилятор Volcano
5- клапан з сервоприводом
9- контролер Volcano EC

EN
1-supply: 230V - 50Hz*
2-main switch, fuses*
4-Volcano fan
5-valve with actuator
9-Volcano EC controller

HU
1-tápellátás: 230V - 50Hz*
2-főkapcsoló, biztosíték*
4-Volcano ventilátor
5-szelep és szelepmozgató
9-Volcano EC vezérlő

EE
1-toide: 230 V / 50 Hz*
2-pealüüti, kaitsmed*
4-Volcano ventilator
5-ajamiga klapp
9-regulaator Volcano EC

RO
1-alimentare: 230V - 50Hz*
2-comutator principal, sigurante*
4-ventilator
5-vana cu 2 cai cu servomotor
9-controller Volcano EC

LT
1 - maitinimas: 230 V, 50 Hz*
2 - pagrindinis jungiklis, saugikliai*
4 - „Volcano” serijos ventiliatorius
5 - vožtuvas su pavara
9 - valdiklis „Volcano EC”

LV
1 - barošana: 230 V - 50 Hz*
2 - galvenie slēdzī, drošinātāji*
4 - VOLCANO ventilators
5 - vārsts ar piedziņu
9 - regulators Volcano EC

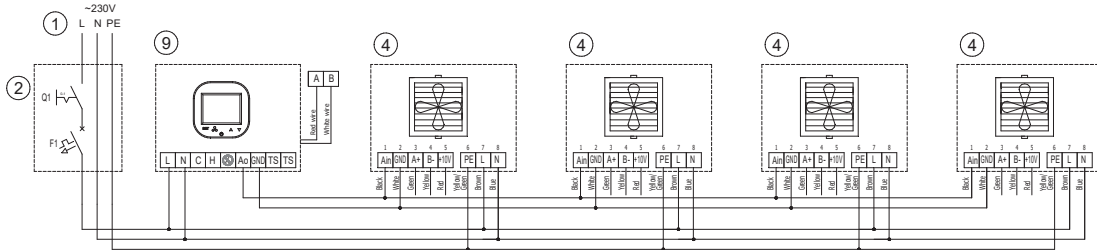
CZ
1-napájení 230 V - 50 Hz*
2-hlavní vypínač, pojistky*
4-ventilátor Volcano
5-ventil s pohonem, 9-ovladač Volcano EC

DE
1-Versorgung 230V - 50Hz*
2-Hauptschalter, Sicherungen*
4-Volcano-Lüfter
5-Ventil mit Stellmotor
9-Steuerer Volcano EC

ITA
1-alimentazione 230V - 50Hz*
2-interruttore generale, fusibili*
4-ventola Volcano
5 - valvola con attuatore
9- controllore Volcano EC

FR
1-alimentation 230V - 50Hz*
2-interrupteur général, fusibles*
4-ventilateur Volcano
5 - soupape avec actionneur
9-contrôleur Volcano EC

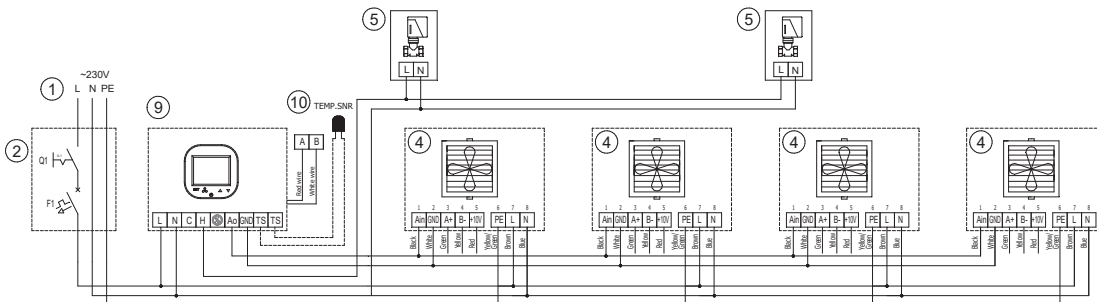
3.3. Podłączenie Volcano VR-D z silnikiem EC ze sterownikiem HMI VOLCANO EC / Подключение агрегатов Volcano VR-D с EC-двигателями к контроллеру HMI VOLCANO EC / Підключення Volcano VR-D з EC двигуном до настінного контролера HMI VOLCANO EC / Connection of Volcano VR-D with EC motor to the HMI VOLCANO EC controller / Volcano VR-D csatlakoztatása EC motorral a HMI VOLCANO EC vezérlőhöz / EC-mootoriga Volcano VR-D ühendamine regulaatoriga HMI VOLCANO EC6.2. EC-mootoriga Volcano VR-D ühendamine regulaatoriga HMI VOLCANO EC / Conectarea Volcano VR-D cu motor CE la controller-ul HMI VOLCANO EC / „Volcano“ serijos šildytuvo VR-D su EC varikliu jungimas prie valdiklio „HMI VOLCANO EC“ / Ar motoru EC aprīkotas ierīces VOLCANO VR-D savienojums ar regulatoru HMI VOLCANO EC / Pripojení Volcano VR-D s motorem EC s ovladačem HMI VOLCANO EC / Anschluss von Volcano VR-D mit einem EC-Motor und dem Steuerer HMI VOLCANO EC / Il collegamento di Volcano VR -D con motore EC con controllore HMI VOLCANO EC / Le branchement de Volcano VR-D avec un moteur EC au contrôleur HMI VOLCANO EC



(*) Terminal X - VOLCANO HMI-EC HY - NO CONNECT!

<p>PL 1-zasilanie 230V - 50Hz* 2-wyłącznik główny, bezpieczniki* 4-wentylator Volcano 9-sterownik Volcano EC</p>	<p>KZ 1-питание: 230 В - 50Гц* 2-главный выключатель, предохранители* 4-подключение к электродвигателю VOLCANO 9- контроллер Volcano EC</p>	<p>UA 1-живлення: 230В - 50 Гц* 2-головний вимикач, запобіжники* 4-вентилятор Volcano 9- контролер Volcano EC</p>	<p>EN 1-supply: 230V - 50Hz* 2-main switch, fuses* 4-Volcano fan 9-Volcano EC controller</p>	<p>HU 1-tápellátás: 230V - 50Hz* 2-főkapcsoló, biztosíték* 4-Volcano ventilátor 9-Volcano EC vezérlő</p>
<p>EE 1- toide: 230 V / 50 Hz* 2- pealüiti, kaitsmed* 4- Volcano ventilator 9- regulaator Volcano EC</p>	<p>RO 1-alimentare: 230V - 50Hz* 2-comutator principal, sigurante* 4-ventilator 9-controller Volcano EC</p>	<p>LT 1- maitinimas: 230 V, 50 Hz* 2- pagrindinis jungiklis, saugikliai* 4- „Volcano“ serijos ventiliatorius 9- valdiklis „Volcano EC“</p>	<p>LV 1- barošana: 230 V - 50 Hz* 2- galvenie slēdži, drošinātāji* 4- VOLCANO ventilators 9- regulators Volcano EC</p>	<p>CZ 1-napájení 230 V - 50 Hz* 2-hlavní vypínač, pojistky* 4-ventilátor Volcano 9-ovládač Volcano EC</p>
<p>DE 1-Versorgung 230V - 50Hz* 2-Hauptschalter, Sicherungen* 4-Volcano-Lüfter 9-Steuerer Volcano EC</p>	<p>ITA 1- alimentazione 230V - 50Hz* 2- interruttore generale, fusibili* 4- ventola Volcano 9- controllore Volcano EC</p>	<p>FR 1-alimentation 230V - 50Hz* 2-interrupteur général, fusibles* 4-ventilateur Volcano 9-contrôleur Volcano EC</p>		

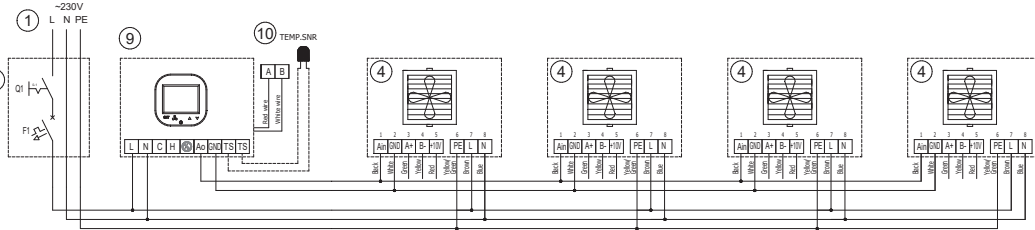
3.4. Podłączenie Volcano VR Mini, VR1, VR2, VR3 z silnikiem EC ze sterownikiem HMI VOLCANO EC, siłownikiem zaworu i czujnikiem pomiaru temperatury / Подключение агрегатов Volcano VR Mini, VR1, VR2, VR3 с EC-двигателями к контроллеру HMI VOLCANO EC, сервоприводу клапана и к датчику температуры / Підключення Volcano VR Mini, VR1, VR2, VR3 з EC двигуном до настінного контролера HMI VOLCANO EC, клапана з сервоприводом та датчика температури / Connection of Volcano VR Mini, VR1, VR2, VR3 with EC motor to the HMI VOLCANO EC controller, valve actuator and temperature sensor / Volcano VR Mini, VR1, VR2, VR3 EC motoros csatlakoztatása HMI VOLCANO EC vezérlőhöz, szelep és szelepszegzőtárhoz és hőérzékelőhöz / EC-mootoriga Volcano VR Mini, VR1, VR2, VR3 ühendamine regulaatoriga HMI VOLCANO EC, klapijamiga ja temperatuurianduriga / Conectarea aerotermei Volcano VR Mini, VR1, VR2, VR3 cu motor CE la controller-ul HMI VOLCANO EC, vana cu 2 cai cu servomotor si senzor de temperatura / „Volcano“ serijos šildytuvo „VR Mini“, VR1, VR2, VR3 su EC varikliu jungimas prie valdiklio „HMI VOLCANO EC“, vožtuvo pavaros ir temperatūros jutiklio / Ar motoru EC aprīkotas ierīces VOLCANO VR Mini, VR1, VR2, VR3 savienojums ar regulatoru HMI VOLCANO EC, vārsta piedziņu un temperatūras sensoru / Pripojení Volcano VR Mini, VR1, VR2, VR3 s motorem EC s ovladačem HMI VOLCANO EC a pohonem ventilu a čidlem pro měření teploty / Anschluss von Volcano VR Mini, VR1, VR2, VR3 mit einem EC-Motor, dem Steuerer HMI VOLCANO EC, einem Ventil-Stellmotor und einem Temperaturfühler / Il collegamento di Volcano VR Mini, VR1, VR2, VR3 con motore EC con controllore HMI VOLCANO EC, attuatore della valvola e sensore di misurazione di temperatura / Le branchement de Volcano VR Mini, VR1, VR2, VR3 avec un moteur EC au contrôleur HMI VOLCANO EC, a l'actionneur de soupape et au capteur de température



(*) Terminal X - VOLCANO HMI-EC HY - NO CONNECT!

<p>PL 1-zasilanie 230V - 50Hz* 2-wyłącznik główny, bezpieczniki*, 4-wentylator Volcano 5-zawór z siłownikiem 9-sterownik Volcano EC 10-zewnętrzny czujnik temperatury NTC</p>	<p>KZ 1-питание: 230 В - 50Гц* 2-главный выключатель, предохранители* 4-подключение к электродвигателю VOLCANO 5-клапан с сервоприводом 9- контроллер Volcano EC 10-внешний датчик температуры NTC</p>	<p>UA 1-живлення: 230В - 50 Гц* 2-головний вимикач, запобіжники* 4-вентилятор Volcano 5- клапан з сервоприводом 9- контролер Volcano EC 10- зовнішній датчик температури NTC</p>	<p>EN 1-supply: 230V - 50Hz* 2-main switch, fuses* 4-Volcano fan 5-valve with actuator 9-Volcano EC controller, 10-NTC external temperature sensor</p>	<p>HU 1-tápellátás: 230V - 50Hz* 2-főkapcsoló, biztosíték* 4-Volcano ventilátor 5-Szelep és szelepszegzőtárhoz 9-Volcano EC vezérlő 10-NTC külső hőérzékelő</p>
<p>EE 1- toide: 230 V / 50 Hz* 2- pealüiti, kaitsmed* 4- Volcano ventilator 5- ajamiga klapp 9- regulaator Volcano EC 10- väline temperatuuriantur NTC</p>	<p>RO 1-alimentare: 230V - 50Hz* 2-comutator principal, sigurante* 4-ventilator 5-vana cu 2 cai cu servomotor 9-controller Volcano EC 10- senzor de temperatura NTC</p>	<p>LT 1- maitinimas: 230 V, 50 Hz* 2- pagrindinis jungiklis, saugikliai* 4- „Volcano“ serijos ventiliatorius 5- vožtuvas su pavarą 9- valdiklis „Volcano EC“ 10- išorinis temperatūros jutiklis NTC</p>	<p>LV 1- barošana: 230 V - 50 Hz* 2- galvenie slēdži, drošinātāji* 4- VOLCANO ventilators 5- vārsts ar piedziņu 9- regulators Volcano EC 10- ārējais temperatūras sensors NTC</p>	<p>CZ 1-napájení 230 V - 50 Hz* 2-hlavní vypínač, pojistky* 4-ventilátor Volcano 5-ventil s pohonem 9-ovládač Volcano EC 10-vnější čidlo teploty NTC</p>
<p>DE 1-Versorgung 230V - 50Hz* 2-Hauptschalter, Sicherungen* 4-Volcano-Ventilator 5-Ventil mit Stellmotor 9-Steuerer Volcano EC 10-externer Temperaturfühler NTC</p>	<p>ITA 1- alimentazione 230V - 50Hz* 2- interruttore generale, fusibili* 4- ventola Volcano 5- valvola con attuatore 9- controllore Volcano EC 10- sensore esterno di temperatura NTC</p>	<p>FR 1-alimentation 230V - 50Hz* 2-interrupteur général, fusibles* 4-ventilateur Volcano 5- soupape avec actionneur 9-contrôleur Volcano EC, 10-capteur de température NTC extérieur</p>		

3.5. Podłączenie Volcano VR Mini, VR Mini 3, VR1, VR2, VR3, VR4, VR-D, z silnikiem EC ze sterownikiem HMI VOLCANO EC i czujnikiem pomiaru temperatury / Подключение аппаратов Volcano VR Mini, VR Mini 3, VR1, VR2, VR3, VR4, VR-D, с ЕС-двигателями к контроллеру HMI VOLCANO EC и температурному датчику / Підключення Volcano VR Mini, VR Mini 3, VR1, VR2, VR3, VR4, VR-D, з ЕС двигуном до настінного контролера HMI VOLCANO EC та датчика температури / Connection of Volcano VR Mini, VR Mini 3, VR1, VR2, VR3, VR4, VR-D, with EC motor to the HMI VOLCANO EC controller and temperature sensor / Volcano VR Mini, VR Mini 3, VR1, VR2, VR3, VR4, VR-D, EC motoros csatlakozása a HMI VOLCANO EC vezérlőhöz és hőérzékelőhöz / EC-mootoriga Volcano VR Mini, VR Mini 3, VR1, VR2, VR3, VR4, VR-D, ühendamine regulaatoriga HMI VOLCANO EC ja temperatuurianduriga / Conectarea aerotermei Volcano VR Mini, VR Mini 3, VR1, VR2, VR3, VR4, VR-D, cu motor CE la controller-ul HMI VOLCANO EC cu servomotor si senzor de temperatura / „Volcano“ serijos šildytuvo VR Mini, VR Mini 3, VR1, VR2, VR3, VR4, VR-D, su EC varikliu jungimas prie valdiklio „HMI VOLCANO EC“ ir temperatūros jutiklio / Ar motoru EC aprīkotas ierīces VOLCANO VR Mini, VR Mini 3, VR1, VR2, VR3, VR4, VR-D, savienojums ar regulatoru HMI VOLCANO EC un temperatūras sensoru / Pripojení Volcano VR Mini, VR Mini 3, VR1, VR2, VR3, VR4, VR-D, s motorem EC s ovladačem HMI VOLCANO EC a čidlem pro měření teploty / Anschluss von Volcano VR Mini, VR Mini 3, VR1, VR2, VR3, VR4, VR-D, mit einem EC-Motor, dem Steuerer HMI VOLCANO EC und einem Temperaturfühler / Il collegamento di Volcano VR -D con motore EC con controller HMI VOLCANO EC e sensore di temperatura / Le branchement de Volcano VR Mini, VR Mini 3, VR1, VR2, VR3, VR4, VR-D, avec un moteur EC au contrôleur HMI VOLCANO EC et au capteur de température



(*) Terminal X - VOLCANO HMI-EC HY - NO CONNECT!

PL
1-zasilanie 230V - 50Hz*
2-wyłącznik główny, bezpiecznik*,
4-wentylator Volcano
9-sterownik Volcano EC
10-zewnętrzny czujnik temperatury NTC

KZ
1-питание: 230 В - 50Гц*
2-главный выключатель, предохранитель*
4-подключение к электродвигателю VOLCANO
9- контроллер Volcano EC
10-внешний датчик температуры NTC

UA
1-живлення: 230В - 50 Гц*
2-головний вимикач, запобіжники*
4-вентилятор Volcano
9- контролер Volcano EC
10-зовнішній датчик температури NTC

EN
1-supply: 230V - 50Hz*
2-main switch, fuses*
4-Volcano fan
9-Volcano EC controller, 10-NTC external temperature sensor

HU
1-tápellátás: 230V - 50Hz*
2-főkapcsoló, biztosíték*
4-Volcano ventilátor
9-Volcano EC vezérlő
10- NTC külső hőérzékelő

EE
1 - toide: 230 V / 50 Hz*
2 - pealüüti, kaitsmed*
4 - Volcano ventilator
9 - regulaator Volcano EC
10 - väline temperatuuriandur NTC

RO
1-alimentare: 230V - 50Hz*
2-comutator principal, sigurante*
4-ventilator
9-controller Volcano EC
10-senzor de temperatura NTC

LT
1 - maitinimas: 230 V, 50 Hz*
2 - pagrindinis jungiklis, saugikliai*
4 - „Volcano“ serijos ventiliatorius
9 - valdiklis „Volcano EC“
10 - išorinės temperatūros jutiklis NTC

LV
1 - barošana: 230 V - 50 Hz*
2 - galvenie slēdzi, drošinātāji*
4 - VOLCANO ventilators
9 - regulatori Volcano EC
10 - ārējais temperatūras sensors NTC

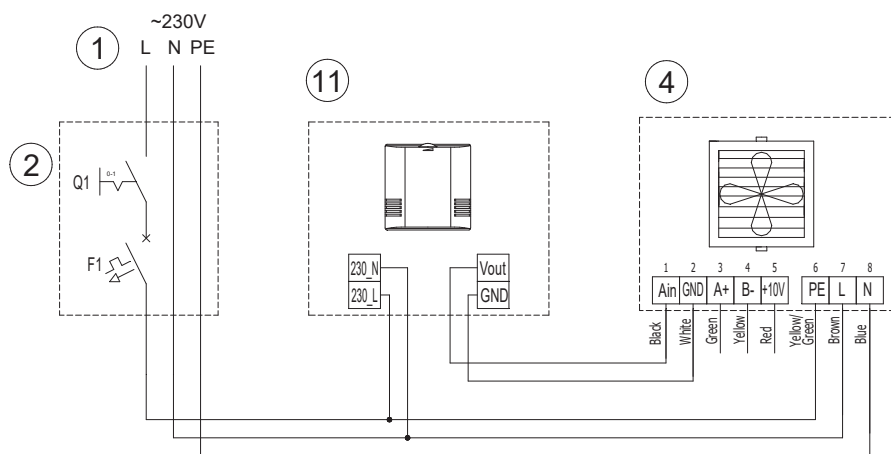
CZ
1-napájení 230 V - 50 Hz*
2-hlavní vypínač, pojistky*
4-ventilátor Volcano
9-ovladač Volcano EC
10-vnější čidlo teploty NTC

DE
1-Versorgung 230V - 50Hz*
2-Hauptschalter, Sicherungen*
4-Volcano-Ventilator
9-Steuerer Volcano EC
10-externer Temperaturfühler NTC

ITA
1- alimentazione 230V - 50Hz*
2- interruttore generale, fusibili*
4- ventola Volcano
9- controller Volcano EC
10- sensore esterno di temperatura NTC

FR
1-alimentation 230V - 50Hz*
2-interrupteur général, fusibles*
4-ventilateur Volcano
9-contrôleur Volcano EC
10-capteur de température NTC extérieur

4. Podłączenie Volcano VR Mini, VR Mini 3, VR1, VR2, VR3, VR4, VR-D z silnikiem EC z regulatorem obrotów 0-10V / Подключение аппаратов Volcano VR Mini, VR Mini 3, VR1, VR2, VR3, VR4, VR-D с ЕС-двигателями к 0-10V / Підключення Volcano VR Mini, VR Mini 3, VR1, VR2, VR3, VR4, VR-D з ЕС двигуном до регулятора частоти обертів вентилятора 0-10В / Connection of Volcano VR Mini, VR Mini 3, VR1, VR2, VR3, VR4, VR-D with EC motor to the 0-10V speed controller / Volcano VR Mini, VR Mini 3, VR1, VR2, VR3, VR4, VR-D EC motoros csatlakozása 0-10V fordulatszám szabályzóhoz / EC-mootoriga Volcano VR Mini, VR Mini 3, VR1, VR2, VR3, VR4, VR-D ühendamine 0-10 V kiiruseregulaatoriga / Conectarea Volcano VR Mini, VR Mini 3, VR1, VR2, VR3, VR4, VR-D cu motor CE la regulator de viteza 0-10V / „Volcano“ serijos šildytuvo „VR Mini“, VR1, VR2, VR3, VR-D su EC varikliu jungimas prie 0-10 V greičio reguliatoriaus / Ar motoru EC aprīkotas ierīces VOLCANO VR Mini, VR Mini 3, VR1, VR2, VR3, VR4, VR-D savienojums ar ātruma regulatoru (0-10 V) / Pripojení Volcano VR Mini, VR Mini 3, VR1, VR2, VR3, VR4, VR-D s motorem EC s regulátorem otáček 0-10 V / Anschluss von Volcano VR Mini, VR1, VR2, VR3 mit einem EC-Motor und dem Drehzahlregler 0-10V / Il collegamento di Volcano VR Mini, VR Mini 3, VR1, VR2, VR3, VR4, VR-D con motore EC con regolatore di giri 0-10V / Le branchement de Volcano VR Mini, VR Mini 3, VR1, VR2, VR3, VR4, VR-D avec un moteur EC au régulateur de vitesse 0-10V



PL
1-zasilanie 230V - 50Hz*
2-wyłącznik główny, bezpiecznik*,
4-wentylator Volcano
11-regulator obrotów 0-10V

KZ
1-питание: 230 В - 50Гц*
2-главный выключатель, предохранитель*
4-подключение к электродвигателю VOLCANO
11- регулятор скорости 0-10V

UA
1-живлення: 230В - 50 Гц*
2-головний вимикач, запобіжники*
4-вентилятор Volcano
11 - регулятор частоти обертів вентилятора 0-10В

EN
1-supply: 230V - 50Hz*
2-main switch, fuses*
4-Volcano fan
11- 0-10V speed controller

HU
1-tápellátás: 230V - 50Hz*
2-főkapcsoló, biztosíték*
4-Volcano ventilátor
11- 0-10V fordulatszám- szabályzó

EE
1 - toide: 230 V / 50 Hz*
2 - pealüüti, kaitsmed*
4 - Volcano ventilator
11 - 0-10 V kiiruseregulaator

RO
1-alimentare: 230V - 50Hz*
2-comutator principal, sigurante*
4-ventilator
11- regulator de viteza 0-10V

LT
1 - maitinimas: 230 V, 50 Hz*
2 - pagrindinis jungiklis, saugikliai*
4 - „Volcano“ serijos ventiliatorius
11 - 0-10 V greičio reguliatorius

LV
1 - barošana: 230 V - 50 Hz*
2 - galvenie slēdzi, drošinātāji*
4 - VOLCANO ventilators
11 - ātruma regulators (0-10 V)

CZ
1-napájení 230 V - 50 Hz*
2-hlavní vypínač, pojistky*
4-ventilátor Volcano
11-regulátor otáček 0-10 V

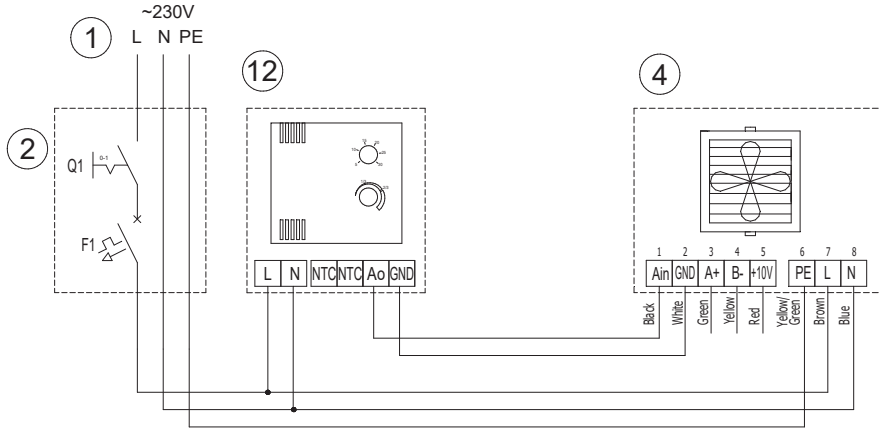
DE
1-Versorgung 230V - 50Hz*
2-Hauptschalter, Sicherungen*
4-Volcano-Ventilator
11-Drehzahlregler 0-10V

ITA
1- alimentazione 230V - 50Hz*
2- interruttore generale, fusibili*
4- ventola Volcano
11- regolatore di giri 0-10V

FR
1-alimentation 230V - 50Hz*
2-interrupteur général, fusibles*
4-ventilateur Volcano
11-régulateur de vitesse 0-10V

PL
KZ
UA
EN
HU
EE
RO
LT
LV
CZ
DE
ITA
FR

5.1. Podłączenie Volcano VR Mini, VR Mini 3, VR1, VR2, VR3, VR4, VR-D z silnikiem EC z regulatorem obrotów 0-10V / Подключение агрегатов Volcano VR Mini, VR Mini 3, VR1, VR2, VR3, VR4, VR-D с EC-двигателями к 0-10V / Підключення Volcano VR Mini, VR Mini 3, VR1, VR2, VR3, VR4, VR-D з EC двигуном до регулятора частоти обертів вентилятора 0-10В / Connection of Volcano VR Mini, VR Mini 3, VR1, VR2, VR3, VR4, VR-D with EC motor to the 0-10V speed controller / Volcano VR Mini, VR Mini 3, VR1, VR2, VR3, VR4, VR-D ühendamine 0-10 V kiiruseregulaatoriga / Conectarea Volcano VR Mini, VR Mini 3, VR1, VR2, VR3, VR4, VR-D cu motor CE la regulator de viteza 0-10V / „Volcano“ serijos šildytuvo „VR Mini“, VR1, VR2, VR3, VR-D su EC varikliu jungimas prie 0-10 V greičio reguliatoriaus / Ar motoru EC apriktas ierices VOLCANO VR Mini, VR Mini 3, VR1, VR2, VR3, VR4, VR-D savienojums ar ātruma regulatoru (0-10 V) / Připojení Volcano VR Mini, VR Mini 3, VR1, VR2, VR3, VR4, VR-D s motorem EC s regulátorem otáček 0-10 V / Anschluss von Volcano VR Mini, VR1, VR2, VR3 mit einem EC-Motor und dem Drehzahlregler 0-10V / Il collegamento di Volcano VR Mini, VR Mini 3, VR1, VR2, VR3, VR4, VR-D con motore EC con regolatore di giri 0-10V / Le branchement de Volcano VR Mini, VR Mini 3, VR1, VR2, VR3, VR4, VR-D avec un moteur EC au régulateur de vitesse 0-10V



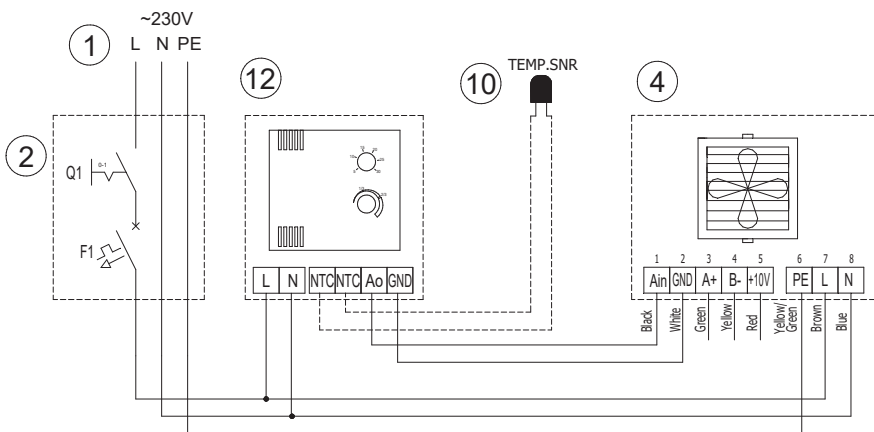
- | | | | |
|----|---|-----|--|
| EN | 1-supply: 230V - 50Hz*
2-main switch, fuses*
4-Volcano fan
12- 0-10V speed controller | LV | 1 - barošana: 230 V - 50 Hz*
2 - galvenie slēdži, drošinātāji*
4 - VOLCANO ventilators
12- ātruma regulators (0-10 V) |
| HU | 1-tápellátás: 230V - 50Hz*
2-főkapcsoló, biztosíték*
4-Volcano ventilátor
12- 0-10V fordulatszám- szabályzó | CZ | 1-napájeni 230 V - 50 Hz*
2-hlavní vypínač, pojistky*
4-ventilátor Volcano
12-regulátor otáček 0-10 V |
| EE | 1 - toide: 230 V / 50 Hz*
2 - pealüliti, kaitsmed*
4 - Volcano ventilator
12 - 0-10 V kiiruseregulaator | DE | 1-Versorgung 230V - 50Hz*
2-Hauptschalter, Sicherungen*
4-Volcano-Ventilator
12-Drehzahlregler 0-10V |
| RO | 1-alimentare: 230V - 50Hz*
2-comutator principal, sigurante*
4-ventilator
12- regulator de viteza 0-10V | ITA | 1- alimentazione 230V - 50Hz*
2- interruttore generale, fusibili*
4- ventola Volcano
12- regolatore di giri 0-10V |
| LT | 1 - maitinimas: 230 V, 50 Hz*
2 - pagrindinis jungiklis, saugikliai*
4 - „Volcano“ serijos ventiliatorius
12- 0-10 V greičio reguliatorius | FR | 1-alimentation 230V - 50Hz*
2-interrupteur général, fusibles*
4-ventilateur Volcano
12-régulateur de vitesse 0-10V |

PL
1-zasilanie 230V - 50Hz*
2-wyłącznik główny, bezpieczniki*
4-ventylator Volcano
12-regulator obrotów 0-10V

KZ
1-питание: 230 В - 50Гц*
2-главный выключатель, предохранители*
4-подключение к электродвигателю VOLCANO
12- регулятор скорости 0-10V

UA
1-живлення: 230В - 50 Гц*
2-головний вимикач, запобіжники*
4-вентилятор Volcano
12- регулятор частоти обертів вентилятора 0-10В

5.2. Podłączenie Volcano VR Mini, VR Mini 3, VR1, VR2, VR3, VR4, VR-D z silnikiem EC z regulatorem obrotów 0-10V i czujnikiem pomiaru temperatury / Подключение агрегатов Volcano VR Mini, VR Mini 3, VR1, VR2, VR3, VR4, VR-D с EC-двигателями к 0-10V и температурному датчику / Підключення Volcano VR Mini, VR Mini 3, VR1, VR2, VR3, VR4, VR-D з EC двигуном до регулятора частоти обертів вентилятора 0-10В та датчика температури / Connection of Volcano VR Mini, VR Mini 3, VR1, VR2, VR3, VR4, VR-D with EC motor to the 0-10V speed controller and temperature sensor / Volcano VR Mini, VR Mini 3, VR1, VR2, VR3, VR4, VR-D ühendamine 0-10 V kiiruseregulaatoriga ja temperatuurianduriga / Conectarea Volcano VR Mini, VR Mini 3, VR1, VR2, VR3, VR4, VR-D cu motor CE la regulator de viteza 0-10V si senzor de temperatura / „Volcano“ serijos šildytuvo „VR Mini“, VR1, VR2, VR3, VR-D su EC varikliu jungimas prie 0-10 V greičio reguliatoriaus un temperatūros sensoru / Ar motoru EC apriktas ierices VOLCANO VR Mini, VR Mini 3, VR1, VR2, VR3, VR4, VR-D savienojums ar ātruma regulatoru (0-10 V) a čidlem pro měření teploty / Připojení Volcano VR Mini, VR Mini 3, VR1, VR2, VR3, VR4, VR-D s motorem EC s regulátorem otáček 0-10 V / Anschluss von Volcano VR Mini, VR1, VR2, VR3 mit einem EC-Motor und dem Drehzahlregler 0-10V und einem Temperaturfühler / Il collegamento di Volcano VR Mini, VR Mini 3, VR1, VR2, VR3, VR4, VR-D con motore EC con regolatore di giri 0-10V e sensore di temperatura / Le branchement de Volcano VR Mini, VR Mini 3, VR1, VR2, VR3, VR4, VR-D avec un moteur EC au régulateur de vitesse 0-10V et au capteur de température



- | | | | |
|----|---|-----|---|
| EN | 1-supply: 230V - 50Hz*
2-main switch, fuses*
4-Volcano fan
5-valve with actuator
10-NTC external temperature sensor
12-potentiometer with thermostat | LV | 1 - barošana: 230 V - 50 Hz*
2 - galvenie slēdži, drošinātāji*
4 - VOLCANO ventilators
5 - vārsts ar piedziņu
10 - ārējais temperatūras sensors NTC
12 - potenciometri ar termostatu |
| HU | 1-tápellátás: 230V - 50Hz*
2-főkapcsoló, biztosíték*
4-Volcano ventilátor
5-Szelep és szeleppozgató
10-NTC külső hőérzékelő
12-potenciométer termosztáttal | CZ | 1-napájeni 230 V - 50 Hz*
2-hlavní vypínač, pojistky*
4-ventilátor Volcano
5-ventil s pohonem
10- vnější čidlo teploty NTC
12-potenciometr s termostatem |
| EE | 1 - toide: 230 V / 50 Hz*
2 - pealüliti, kaitsmed*
4 - Volcano ventilator
5 - ajamiga klapp
10 - väline temperatuuriandur NTC
12 - termomeetriga potentsiomeeter | DE | 1-Versorgung 230V - 50Hz*
2-Hauptschalter, Sicherungen*
4-Volcano-Ventilator
5-Ventil mit Stellmotor
10-externer Temperaturfühler NTC
12-Potentiometer mit Thermostat |
| RO | 1-alimentare: 230V - 50Hz*
2-comutator principal, sigurante*
4-ventilator
5-vana cu 2 cai cu servomotor
10-senzor de temperatura NTC
12-potentiometru cu termostat | ITA | 1- alimentazione 230V - 50Hz*
2- interruttore generale, fusibili*
4- ventola Volcano
5- valvola con attuatore
10- sensore esterno di temperatura NTC
12- potenziometro con termostato |
| LT | 1 - maitinimas: 230 V, 50 Hz*
2 - pagrindinis jungiklis, saugikliai*
4 - „Volcano“ serijos ventiliatorius
5 - vožtuvus su pavara
10 - išorinis temperatūros jutiklis NTC
12 - potenciometras su termostatu | FR | 1-alimentation 230V - 50Hz*
2-interrupteur général, fusibles*
4-ventilateur Volcano
5-soupape avec actionneur
10-capteur de température NTC extérieur
12-potentiomètre avec thermostat |

PL
1-zasilanie 230V - 50Hz*
2-wyłącznik główny, bezpieczniki*
4-ventylator Volcano
5-zawór z silownikiem
10-zewnętrzny czujnik temperatury NTC
12-potencjometr z termostatem

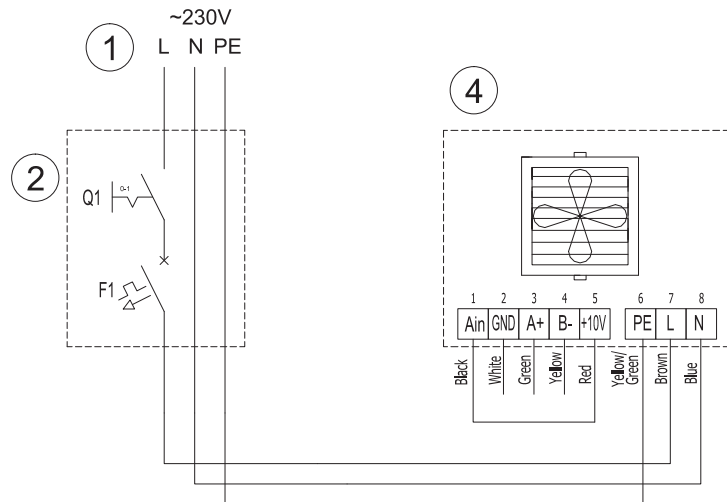
KZ
1-питание: 230 В - 50Гц*
2-главный выключатель, предохранители*
4-подключение к электродвигателю VOLCANO
5- клапан с сервоприводом
10- внешний датчик температуры NTC
12- потенциометр с термостатом

UA
1-живлення: 230В - 50 Гц*
2-головний вимикач, запобіжники*
4-вентилятор Volcano
5- клапан з сервоприводом
10 - зовнішній датчик температури NTC
12 - потенціометр з термостатом

*w skład urządzenia nie wchodzi: wyłącznik główny urządzenia, bezpieczniki oraz kabel zasilający / *в комплект оборудования не входит главный выключатель, предохранители и питающий провод. / * Пристрій не включає в себе: головний вимикач, запобіжники та кабель живлення / * the device does not include: the main switch, fuses and feeder cable / *A készülék nem tartalmazza a főkapcsolót, a biztosítéket, és a tápkábelt / * Seadme komplekt ei sisalda järgmisi osi: pealüliti, kaitsmed ja toitekaabel / * echipamentul nu include: comutator principal, sigurante si cablu de conectare / *renginye nėra šiu elementų: pagrindinio jungiklio, saugiklių ir maitinimo kabelio / * ierices komplektācijā neietilpst galvenais slēdzis, drošinātāji un barošanas kabelis / *zařízení nezahrnuje: hlavní vypínač zařízení, pojistky a napájecí kabel / *Das Gerät beinhaltet nicht: Hauptschalter des Gerätes, Sicherungen und Stromkabel / * il dispositivo non include: interruttore generale del dispositivo, fusibili e cavo di alimentazione / * l'appareil n'est pas équipé de: interrupteur général, fusibles et câble d'alimentation

6. Połączenie bez automatyki / Соединение без автоматики / Підключення без автоматики / Sujungimas be automatikos / Connection without automatics / Csatlakozások automatika nélkül / Pripojení bez regulace / Savienojums bez automātikas / Ühendamine ilma automaatikata / Collegamento senza controller automatici / Connexion sans automatisisation

** Sprawdź dostępność nowego silnika/ Please check availability of the new motor/ Проверьте доступность нового двигателя
 Schemat podłączenia występuje i dotyczy nagrzewnic VOLCANO EC od numeru seryjnego VRmini EC 18/15000, VR1., VR2., VR3., VR-D., EC 19/30000 Electric diagram appears and concerns VOLCANO EC air heater, starting from serial number: VRmini EC 18/15000, VR1., VR2., VR3., VR-D., EC 19/30000 Схема подключения воздушно-отопительных агрегатов VOLCANO EC с серийным номером VRmini EC 18/15000, VR1., VR2., VR3., VR-D., EC 19/30000



PL
 1-zasilanie 230V - 50Hz*
 2-wyłącznik główny, bezpieczniki*,
 4-ventylator Volcano**

HU
 1-tápellátás: 230V - 50Hz*
 2-főkapcsoló, biztosíték*
 4-Volcano ventilátor**

LV
 1-barošana: 230 V - 50 Hz*
 2-galvenis slēdzis, drošinātāji*
 4-VOLCANO ventilators**

FR
 1-alimentation 230V - 50Hz*
 2-interrupteur général, fusibles*
 4-ventilateur Volcano**
 12-régulateur de vitesse 0-10V

KZ
 1-питание: 230 В - 50Гц*
 2-главный выключатель, предохранители*
 4-подключение к электродвигателю VOLCANO**

EE
 1 - toide: 230 V / 50 Hz*
 2 - pealüüti, kaitsmed*
 4 - Volcano ventilaator**

CZ
 1-napájení 230 V - 50 Hz*
 2-hlavní vypínač, pojistky*
 4-ventilátor Volcano**

UA
 1-живлення: 230В - 50 Гц*
 2-головний вимикач, запобіжники*
 4-вентилятор Volcano**

RO
 1-alimentare: 230V - 50Hz*
 2-comutator principal, sigurante*
 4-ventilator**

DE
 1-Versorgung 230V - 50Hz*
 2-Hauptschalter, Sicherungen*
 4-Volcano-Ventilator**

EN
 1-supply: 230V - 50Hz*
 2-main switch, fuses*
 4-Volcano fan**

LT
 1 - maitinimas: 230 V, 50 Hz*
 2 - pagrindinis jungiklis, saugikliai*
 4 - „Volcano“ serijos ventiliatorius**

ITA
 1 - alimentazione 230V - 50Hz*
 2 - interruttore generale, fusibili*
 4 - ventola Volcano**

*w skład urządzenia nie wchodzi: wyłącznik główny urządzenia, bezpieczniki oraz kabel zasilający / *в комплект оборудования не входит главный выключатель, предохранители и питающий провод. / * Пристрій не включає в себе: головний вимикач, запобіжники та кабель живлення / * the device does not include: the main switch, fuses and feeder cable / *A készülék nem tartalmazza a főkapcsolót, a biztosítéket, és a tápkábelt / * Seadme komplekt ei sisalda järgmisi osi: pealüüti, kaitsmed ja toitekabel / * echipamentul nu include: comutator principal, sigurante si cablu de conectare / *irėnginyje nėra šių elementų: pagrindinio jungiklio, saugiklių ir maitinimo kabelio / * ierces komplektáciã neietilpst galvenais slēdzis, drošinātāji un barošanas kabelis / *zařizení nezahrnuje: hlavní vypínač zařizení, pojistky a napájecí kabel / *Das Gerät beinhaltet nicht: Hauptschalter des Gerätes, Sicherungen und Stromkabel / * il dispositivo non include: interruttore generale del dispositivo, fusibili e cavo di alimentazione / * l'appareil n'est pas équipé de: interrupteur général, fusibles et câble d'alimentation

PL

KZ

UA

EN

HU

EE

RO

LT

LV

CZ

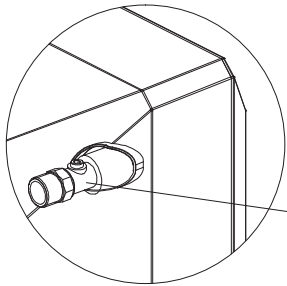
DE

ITA

FR

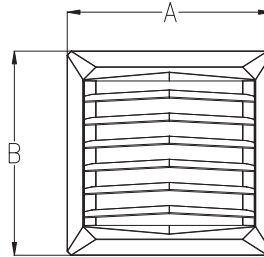
8 PODSTAWOWE INFORMACJE/ BASIC INFORMATION / ОСНОВНАЯ ИНФОРМАЦИЯ / GRUNDLEGENDE INFORMATIONEN

VOLCANO VR Mini, VR Mini 3, VR-D Mini



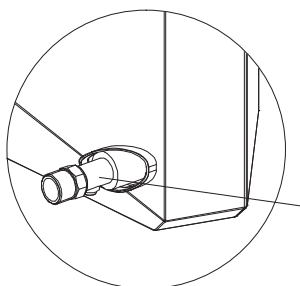
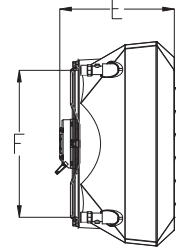
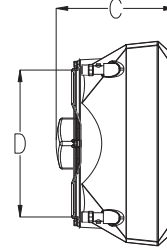
zasilanie
supply
прямой
трубопровод
Versorgung

Oznaczenia	L [mm]
A	530
B	530
C	310
D	381
E	300
F	381



AC

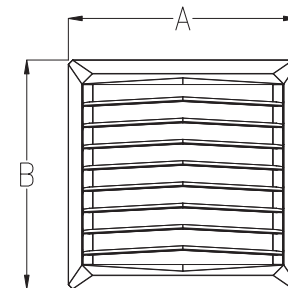
EC



powrót
return
обратный
трубопровод
Rücklauf

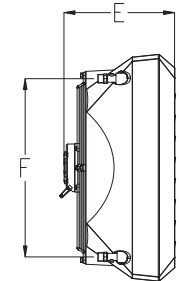
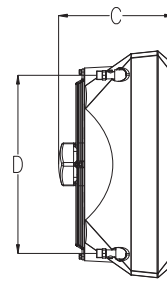
VOLCANO VR1, VR2, VR3, VR4, VR-D

Oznaczenia	L [mm]
A	700
B	700
C	355
D	550
E	350
F	550



AC

EC



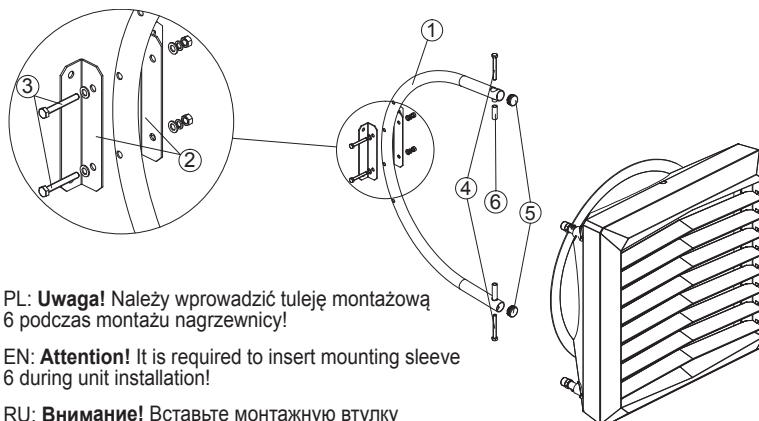
8.1 MONTAŻ/ ASSEMBLY/ МОНТАЖ / MONTAGE

Celem zamocowania do urządzenia konsoli montażowej należy przy pomocy wiertła koronkowego (Φ 16mm) wyciąć otwory na górnej i dolnej płycie urządzenia (w miejscu oznaczonym 6), a następnie **wprowadzić do nich tuleje**. Na tuleje należy nasunąć ramiona konsoli montażowej. W tuleję górną i dolną należy wprowadzić śruby **M10 x 80mm** i, dokręcając je, ustalić położenie nagrzewnicy względem konsoli. Po ustawieniu urządzenia w oczekiwanej pozycji należy zamontować zaślepki na uchwycie.

In order to attach a bracket to the device, use crown drill bits (Φ 16mm) to drill holes in the top and bottom panels of the heating unit (in places marked by 6), and **insert sleeves into the holes**. Slide holder arms onto the sleeves. Insert **M10 x 80mm** screws into the top and bottom sleeves, and fix the bracket position in relation to the heater while tightening the screws. When you adjust the device in the right position, fit plugs onto the bracket.

Для прикрепления к устройству монтажной консоли, необходимо вырезать с помощью корончатого сверла (Φ 16mm) отверстия в верхней и нижней панелях аппарата (в точке, обозначенной 6), а затем **ввести в них втулки**. На втулки следует надвинуть плечо монтажной консоли. В нижнюю и верхнюю втулки ввести винты **M10 x 80mm** и затянуть их, чтобы зафиксировать положение обогревателя по отношению к консоли. После установки обогревателя в желаемом положении, следует установить заглушки на держателе.

Um die Montagekonsole an das Gerät zu befestigen, sind in der oberen und unteren Platte des Gerätes Öffnungen mit Kronenbohrer auszuschneiden (Φ 16mm) (an gekennzeichnete Stelle) 6, und **dann in diese Buchsen einzuführen**. Auf den Buchsen sind die Arme der Montagekonsole zu platzieren. In die obere und untere Buchse sind **M10 x 80mm**-Schrauben einzuführen und die Lage des Erhitzers gegenüber der Konsole durch Festziehen der Schrauben zu bestimmen. Nach dem Einstellen des Gerätes in der erwarteten Position sind Öffnungen im Griff zu verblenden.



PL: **Uwaga!** Należy wprowadzić tuleję montażową 6 podczas montażu nagrzewnicy!

EN: **Attention!** It is required to insert mounting sleeve 6 during unit installation!

RU: **Внимание!** Вставьте монтажную втулку 6 при установке нагревателя!

DE: **Beachtung!** Beim Einbau der Einheit ist es erforderlich, die Montagehülse 6 einzusetzen!

W zestaw przykładowej konsoli montażowej wchodzi:

1. UCHWYT (1 szt.); 2. OBEJMA MOCUJĄCA; 3. ŚRUBA M8 WRĄZ Z PODKŁADKĄ I NAKRETKĄ MOCUJĄCĄ OBEJME (2 kpl.); 4. ŚRUBA M10 MOCUJĄCA KONSOLĘ DO NAGRZEWNICY (2 szt.); 5. ZASLEPKA (2 szt.); 6. TULEJA MONTAŻOWA (1 szt.)

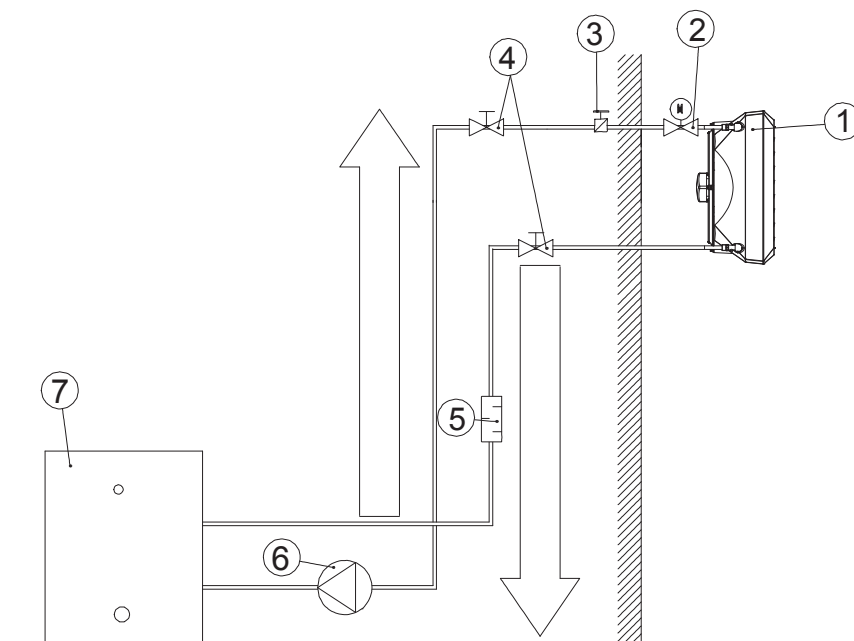
The bracket unit consists of: 1. ARM (1 piece); 2. HOLDER; 3. M8 SCREW WITH A WASHER AND NUT FASTENING THE CLAMP (2 sets); 4. M10 SCREW FASTENING THE HOLDER TO THE UNIT HEATER (2 pieces); 5. PLUG (2 pieces); 6. MOUNTING SLEEVE (1 piece)

В состав образца монтажной консоли входят:

1. КОНСОЛЬ (1 шт.); 2. КРЕПЕЖНЫЙ ДЕРЖАТЕЛЬ; 3. ВИНТЫ M8 ВМЕСТЕ С ШАЙБОЙ И ГАЙКОЙ ДЛЯ КРЕПЛЕНИЯ ДЕРЖАТЕЛЕЙ (2 компл.); 4. ВИНТ M10 ДЛЯ КРЕПЛЕНИЯ КОНСОЛИ К ТЕПЛОВЕНТИЛЯТОРУ (2 шт.); 5. ЗАГЛУШКИ (2 шт.); 6. МОНТАЖНЫЕ ВТУЛКИ (1 шт.)

Eine exemplarische Konsole besteht aus: 1. GRIFF (1 Stck.); 2. BEFESTIGUNGSSCHELLE; 3. M8-SCHRAUBE MIT UNTERLEGSCHIBE UND MUTTER FÜR DIE BEFESTIGUNG DER SCHELLE (2 Sätze); 4. M10-SCHRAUBE FÜR DIE BEFESTIGUNG DER KONSOLE AN DEN ERHITZER (2 Stck.); 5. VERSCHLUSSPROPFEN (2 Stck.); 6. MONTAGEBUCHSE (1 Stck.)

8.2 PRZYKŁAD INSTALACJI HYDRAULICZNEJ/ EXAMPLE OF A HYDRAULIC SYSTEM/ ПРИМЕР ОБВЯЗКИ ПО ВОДЕ / BEISPIEL FÜR HYDRAULIKSYSTEM



1. NAGRZEWNICA; 2. ZAWÓR Z SIŁOWNIKIEM; 3. ZAWÓR ODPOWIETRZAJĄCY; 4. ZAWÓR ODCINAJĄCY; 5. FILTR; 6. POMPA OBIEGOWA; 7. KOCIOŁ
1. UNIT HEATER; 2. POWER-OPERATED VALVE; 3. VENT VALVE; 4. CUT-OFF VALVE; 5. FILTER; 6. CIRCULATION PUMP; 7. BOILER
1. ТЕПЛОВЕНТИЛЯТОР; 2. КЛАПАН С СЕРВОПРИВОДОМ; 3. КЛАПАН СПУСКА ВОЗДУХА; 4. ШАРОВОЙ КРАН; 5. ФИЛЬТР ГРУБОЙ ОЧИСТКИ;
6. ЦИРКУЛЯЦИОННЫЙ НАСОС; 7. КОТЁЛ
1. HEIZEINHEIT; 2. VENTIL MIT ANTRIEB; 3. ENTLÜFTUNGSVENTIL; 4. ABSPERRVENTIL; 5. FILTER; 6. ZIRKULATIONS PumPE; 7. BOILE

10.3 PODŁĄCZENIE ZASILANIA ELEKTRYCZNEGO/ CONNECTING TO THE POWER SUPPLY/ ПОДКЛЮЧЕНИЕ ЭЛЕКТРОПИТВИНЯ / ELEKTRISCHER ANSCHLUSS

UWAGA: Istnieje konieczność wyposażenia instalacji stałej w środki zapewniające odłączenie urządzenia na wszystkich biegunach źródła zasilania. Zalecane zabezpieczenie: przeciążeniowe (nagrzewnica wodna VOLCANO VR mini – 1 A, VOLCANO VR1, VR2 – 2 A, VOLCANO VR3, VR-D - 4A) oraz różnicowoprądowe. VOLCANO VR Mini, VR Mini 3, VR1, VR2, VR3, VR4, VR-D (wentylator) jest wyposażony w listwę zaciskową przystosowaną do przewodów elektrycznych 7 x 2,5 mm².

UWAGA: Zalecamy podłączenie przewodów do listwy zaciskowej z wcześniej zaciśniętymi odpowiednimi końcówkami tulejkowymi.

NOTICE: The installation must be equipped with disconnectors at all power supply poles. Recommended safety: overload disconnecter VOLCANO VR Mini – 1 A, VOLCANO VR1, VR2 – 2 A, VOLCANO VR3, VR-D - 4A) and differential current safety. VOLCANO VR Mini, VR Mini 3, VR1, VR2, VR3, VR4, VR-D (fan) are equipped with a terminal block accepting 7 x 2,5 mm² electric wires.

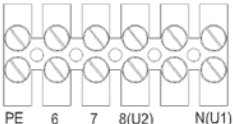
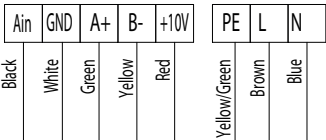
NOTICE: We recommend connecting the wires to the terminal block with pre-installed bushings.

ПРИМЕЧАНИЕ: Оборудование должно быть оснащено всеми возможными средствами защиты от перегрузок на всех полюсах источника питания. Рекомендуемая защита от перегрузок: автоматический выключатель VOLCANO VR мини - 1 A, VOLCANO VR1, VR2 - 2 A, VOLCANO VR3, VR -D - 4A и дифференциальная защита. VOLCANO VR mini, VR1, VR2, VR3, VR - D (вентилятор) снабжены клеммами для подключения электропитания 7 x 2,5 мм².

ПРИМЕЧАНИЕ: Рекомендуется подключать провода к клеммной колодке с помощью наконечников

HINWEIS: Es ist nötig die Elektroinstallation so auszurüsten, dass das Abschalten des Gerätes an allen Polen der Stromversorgungsquelle ermöglicht wird. Empfohlene Sicherung: Überlastabsicherung (Wassererwärmer VOLCANO VR mini - 1A, VOLCANO VR1,VR2 - 2A, VOLCANO VR3,VR-D - 4A) und FI-Schalter. VOLCANO VR MINI,VR1,VR2,VR3,VR-D (Gebläse) ist mit einer Klemmleiste ausgerüstet, an die die elektrischen Leitungeg 7 x 2,5 mm² angeklemt werden können.

HEINWEIS: Wir empfehlen, an die Klemmleiste die elektrischen Leitungen anzuschließen, die mit vorinstallierten Buchsen ausgestattet ist.

VOLCANO VR Mini, VR Mini 3, VR1, VR2, VR3, VR4, VR-D/ AC	5 x 1,5 mm ²	
VOLCANO VR Mini, VR Mini 3, VR1, VR2, VR3, VR4, VR-D/ EC	<p>Zasilanie/ Power supply/ Источник электропитания/ Versorgung: 3 x 1,5 mm²</p> <p>Sterownik/ Control/ Управление/ Steuerung: 0-10VDC: LIŹCY 2x0,75 mm² (ekranowany/ shielded/ экранированный/ abgeschirmt)</p> <p>Zawór z siłownikiem / Valve with actuator / клапан с приводом / Ventil mit Antrieb: 2 x 0,75 mm²</p> <p>Czujnik NTC / Sensor NTC / датчик NTC: 2 x 0,5 mm²</p>	

9. TABELA PRZEGLĄDÓW I KONSERWACJI / ТАБЛИЦА ОСМОТРОВ, ТЕХНИЧЕСКОГО ОБСЛУЖИВАНИЯ И КОНСЕРВАЦИИ / ТАБЛИЦА ПЕРЕВІРКИ ТА ТЕХНІЧНОГО ОБСЛУГОВУВАННЯ / TABLE OF INSPECTION AND MAINTANANCE / ELLENŐRZŐ ÉS KARBANTARTÁSI TÁBLÁZAT / TABULKA PROHLÍDEK A ÚDRŽBY / TIKRINIMO IR PRIEŽIŪROS LENTELĖ / PĀRBAUDES UN TEHNISKĀS ARKOPES TABULA / ÜLEVAATUS- JA HOOLDUSTABEL / TABELLE DI REVISIONI E MANUTENZIONE / TABEL DE INSPECTIE SI INTRETINERE

PRZEGLĄDY I KONSERWACJE / ОСМОТРЫ, ТЕХНИЧЕСКОЕ ОБСЛУЖИВАНИЕ И КОНСЕРВАЦИЯ / ІНСПЕКЦІЇ І ТЕХНІЧНЕ ОБСЛУГОВУВАННЯ / INSPECTIONS AND MAINTENANCE / ELLENŐRZÉS ÉS KARBANTARTÁS / PROHLÍDKY A ÚDRŽBA / TIKRINIMAI IR PRIEŽIŪRA / PĀRBAUDES UN TEHNISKĀ ARKOPĒ / ÜLEVAATUS JA HOOLDUS / REVISIONI E MANUTENZIONE / INSPECTII SI INTRETINERE	Wykonat / Выполнит / Виконано / Made by / Kivitelező / Provádéjci osoba / Atliko / Izpildītājs / Teostaja / Eseguito da / Realizat de Firma / Фирма / Компания / Company / Cég / Společnost / Imoné / Uzņēmums / Ettevõtte / Azienda / Firma	Data / Дата / Дата / Date / Datum / Datum / Data / Datums / Kuupäev / Data / Data	Czystczenie / Cleaning Czyszczenie wymiennika ciepła / Очистка теплообменника / Cleaning of the heat exchanger / Hőcsereelő tisztítás / Čistení vyměničků tepla / Šilumokaitio valymas / Siltummaņa tīrīšana / Soojusvaheti puhastamine / Pulizia dello scambiatore di calore / Curatare			

- PL
- KZ
- UA
- EN
- HU
- EE
- RO
- LT
- LV
- CZ
- DE
- ITA
- FR